

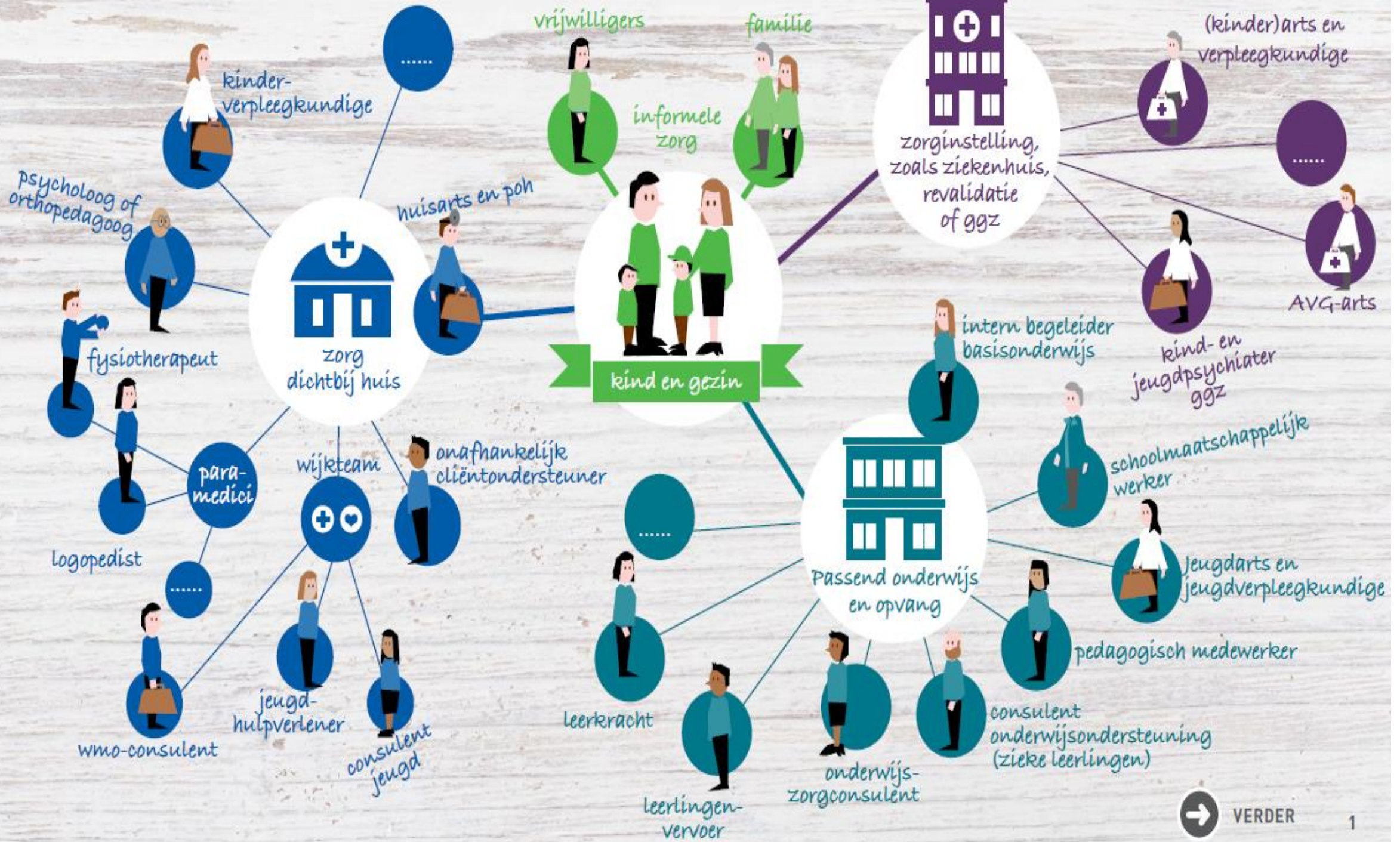
Samenwerkingsverband PO3104 – Westelijke Mijnstreek

# Presentatie voor GMR-MR-en

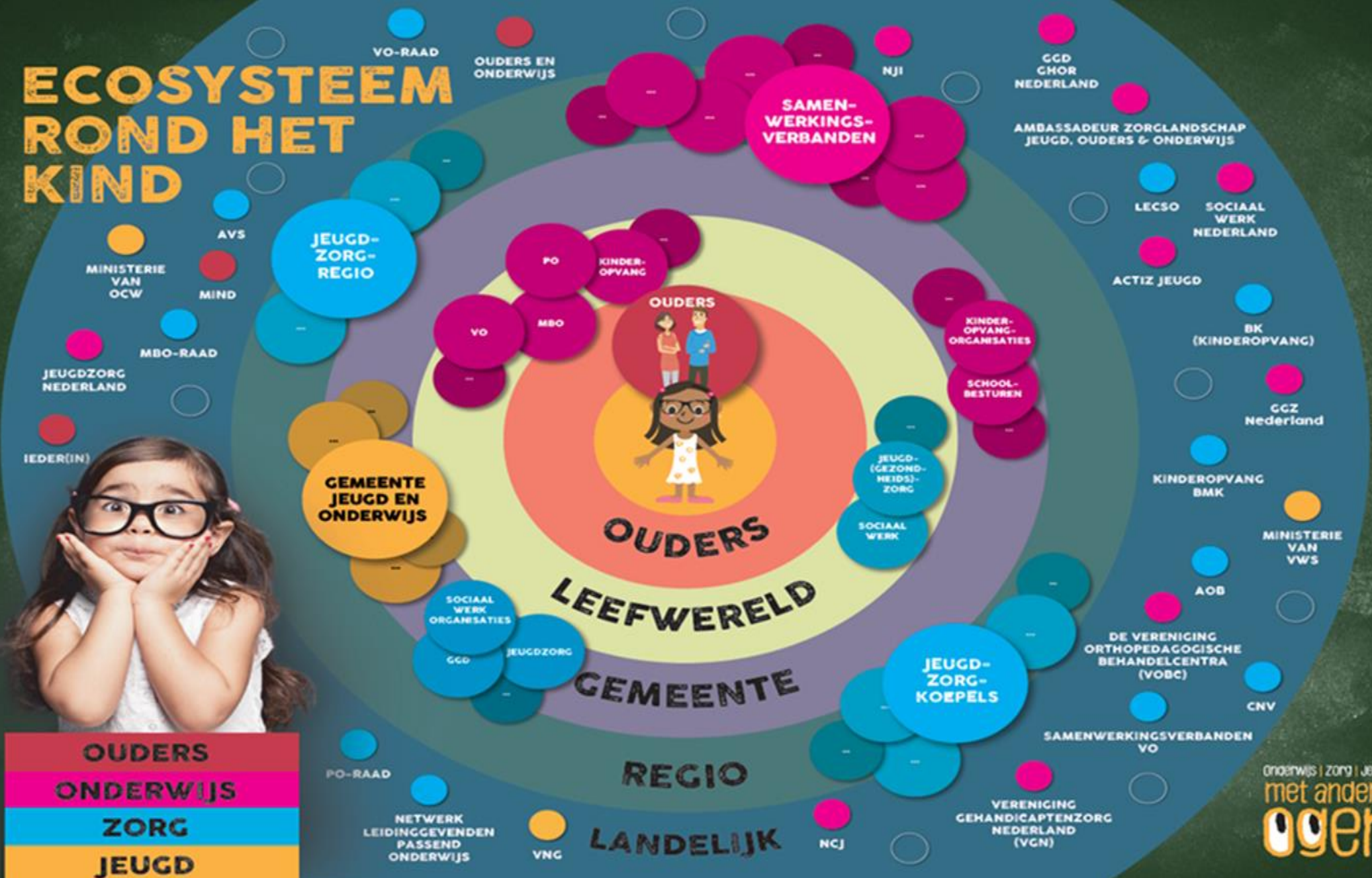


PASSEND  
PRIMAIR ONDERWIJS

Tiny Meijers-Troquet  
1 juni 2022



# ECOSYSTEEM ROND HET KIND



**OUDEERS**  
**ONDERWIJS**  
**ZORG**  
**JEUGD**

A photograph of a suspension bridge, likely the Manhattan Bridge, with a city skyline in the background. The bridge's steel structure and cables are prominent, and the sky is a hazy, light blue. The text is overlaid on the image.

**SAMENWERKINGSVERBAND**

**NETWERK:  
VERKNOPEN  
VAN VEEL  
VERANTWOORDELIJKHEDEN**

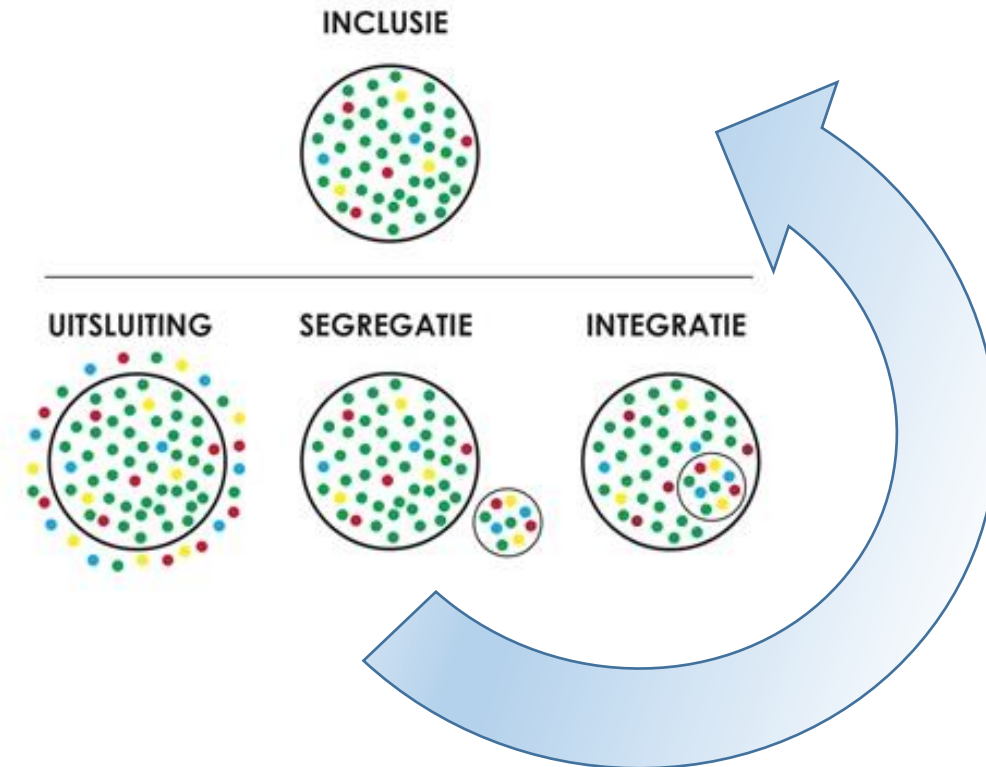
# Koers en missie:

“zo inclusief mogelijk: [vindplaats als werkplaats](#)”

Elk kind heeft recht op passend onderwijs, ongeacht niveau van leren en ontwikkeling. Schoolbesturen en scholen geven vorm aan passend onderwijs in het ondersteuningscontinuüm: [hoogwaardige basisondersteuning](#) en [extra ondersteuning](#).

Uitvoering vindt plaats zo [inclusief](#) en [thuisnabij](#) mogelijk in samenwerking tussen [onderwijs en gemeenten](#) door de totale ondersteuning voor de jeugd in [samenhang](#) aan te pakken en te organiseren binnen de [beschikbare middelen](#).

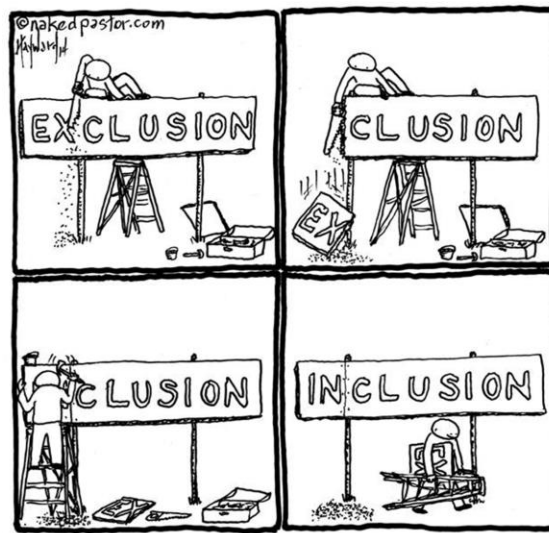
Hiertoe werken schoolbesturen samen in het samenwerkingsverband. Het samenwerkingsverband is faciliterend bij het vormgeven van deze collectieve verantwoordelijkheid.



# SAMENWERKINGSVERBAND

VELE HANDEN EN HOOFDEN WERKEN SAMEN

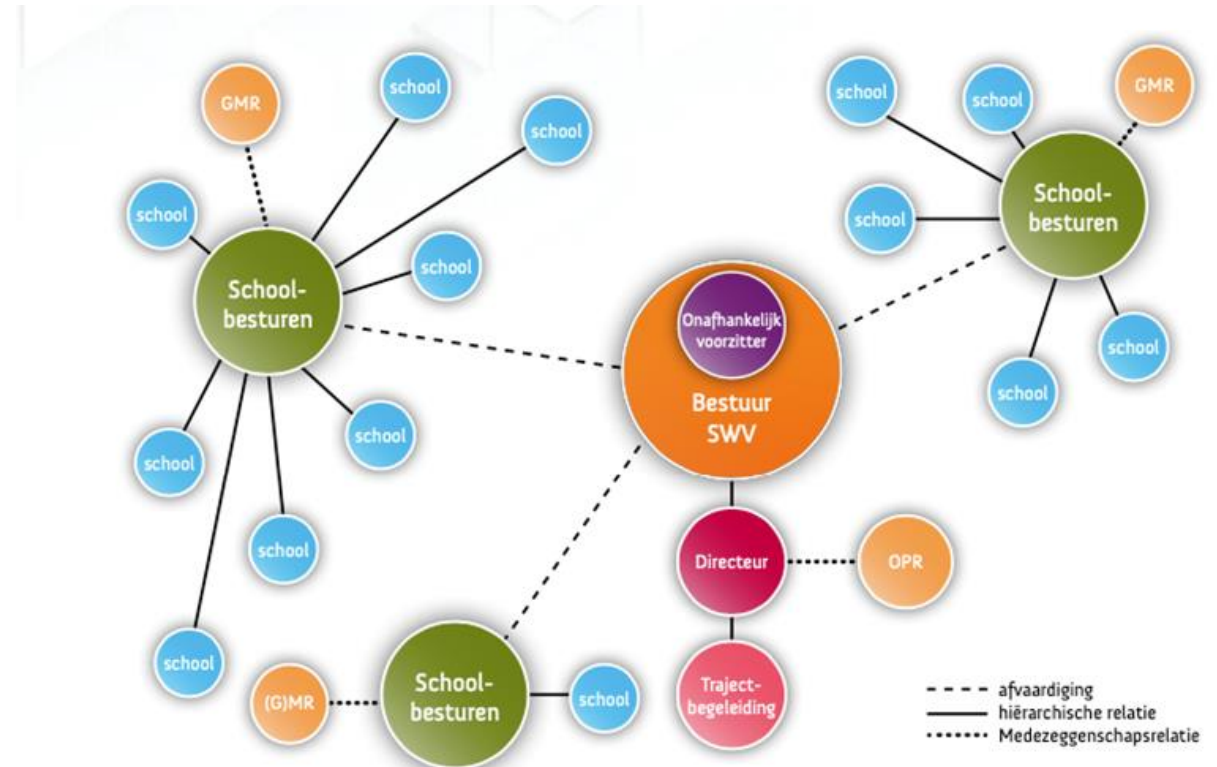
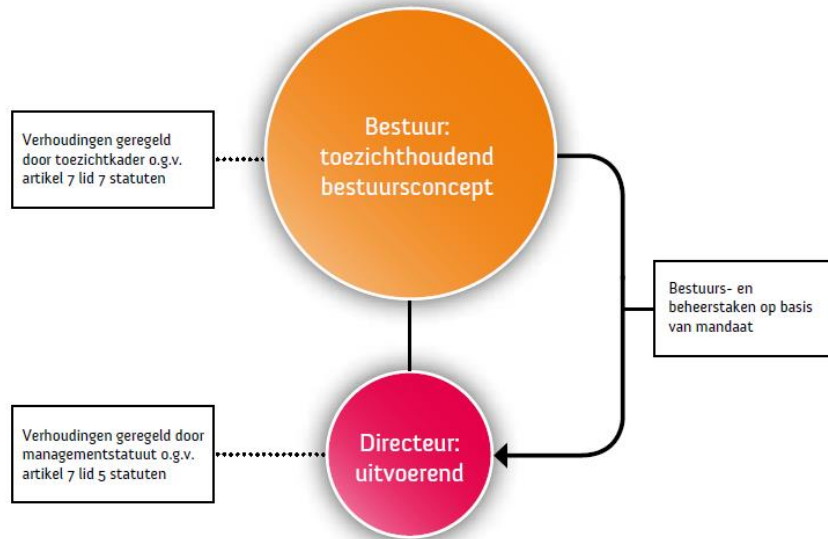
- ORGANISATIE
- GOVERNANCE
- WERKWIJZE
- FINANCIËEL
- OPR / GMR / MR
- ONDERWEG NAAR
- VRAGEN





# Organisatie

1. Stichting: Statuten, Managementstatuut
2. Organigram
3. Bestuurlijke inrichting
4. OPR: Statuut/ Reglement / HHR (OPR-intern)



## OPR

- OndersteuningsPlanRaad
- Medezeggenschapsorgaan samenwerkingsverband
- 10 leden: 5 oudergeleding en 5 personeelgeleding, afgevaardigd vanuit de (G)MR-en van de deelnemende schoolbesturen

# Governance

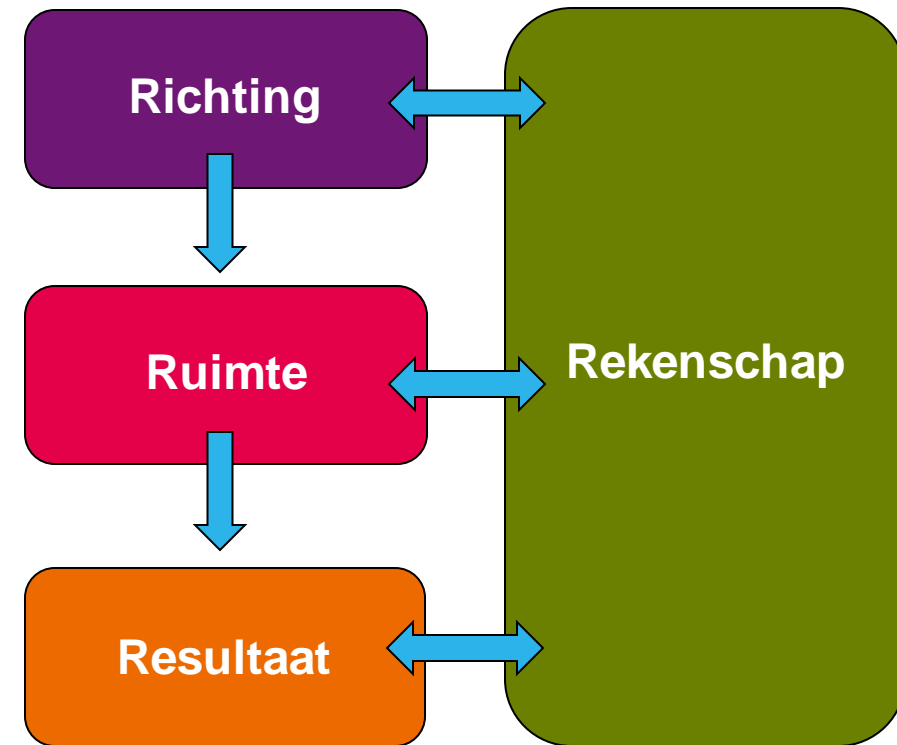
## Afspraken vooraf – verantwoording achteraf Ruimte voor schoolbesturen en scholen

Op basis van besturingsfilosofie - gezamenlijke waarden en normen:

- **Solidariteit**
- **Subsidiariteit**
- **Transparantie**
- **Lean en mean**
- **Stokje blijven vasthouden op alle niveaus**



- afgeleide en drager van gemaakte keuzes
- sluitstuk van het beleid van deregulering en autonomievergroting
- waarborg voor de collectieve verantwoordelijkheid



**Professionele (aanspreek)cultuur!**

- **FUNCTIONEEL**
- **FORMEEL**





PASSEND  
PRIMAIR ONDERWIJS  
WESTELIJKE MIJNSTREEK

## Missie:

Elk kind heeft recht op passend onderwijs, ongeacht niveau van leren en ontwikkeling. Schoolbesturen en scholen geven vorm aan Passend Onderwijs in het ondersteuningscontinuüm: hoogwaardige basisondersteuning en extra ondersteuning.

Uitvoering vindt plaats:

- in afstemming met ketenpartners
- zoveel mogelijk regulier
- thuisnabij
- in één integraal plan
- binnen de beschikbare middelen

Hiertoe werken schoolbesturen samen in het samenwerkingsverband.

Het samenwerkingsverband is faciliterend bij het vormgeven van deze collectieve verantwoordelijkheid.

# Rekenschap

## Formeel

- Jaarrekening
- Bestuursverslag
- Accountantscontrole
- Inspectie

## Waar het echt om gaat

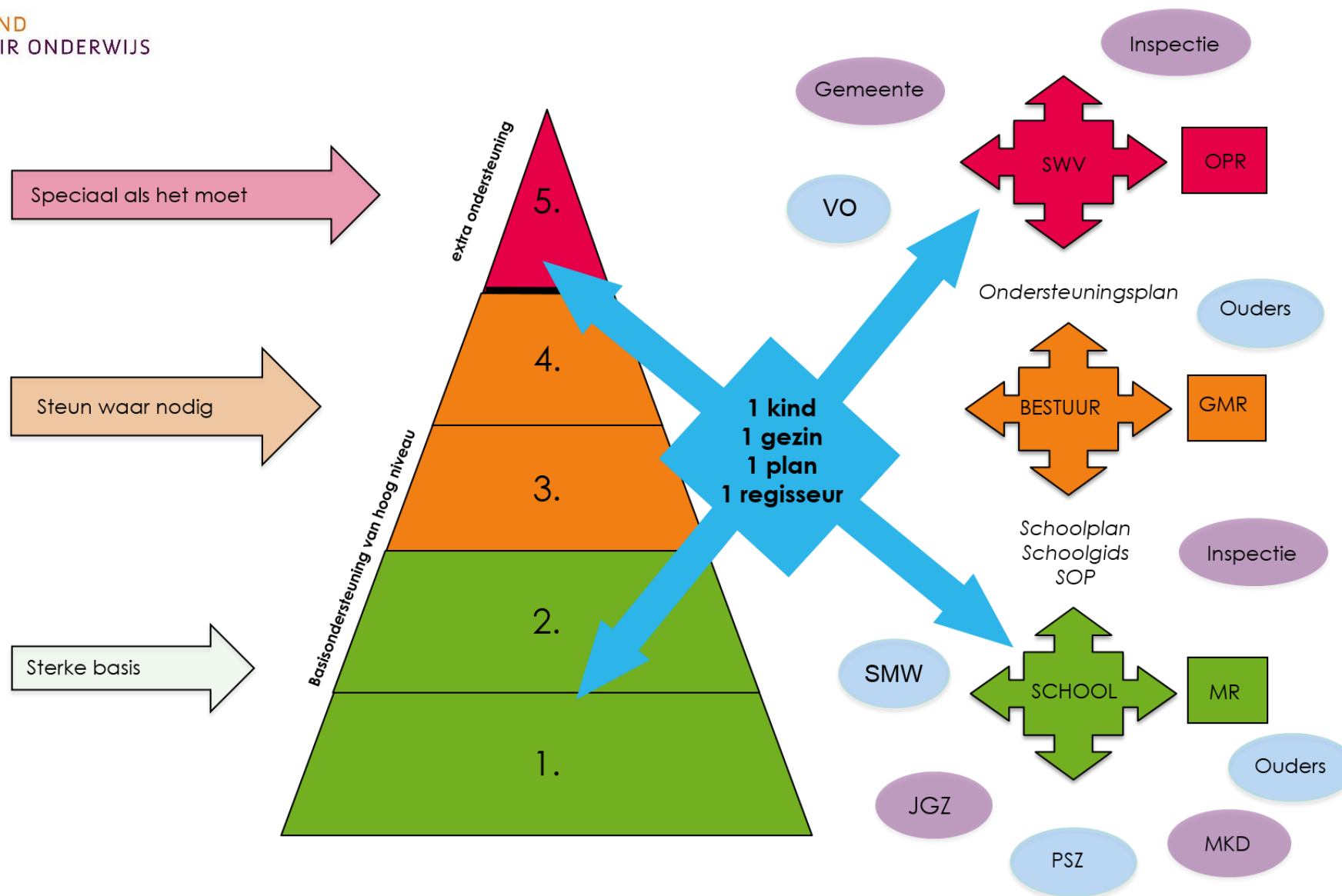
Bieden we alle leerlingen de ondersteuning die ze nodig hebben

- Observeren, signaleren, analyseren
- Interventie tijdig, kundig en effectief
- Niveau 5 indien nodig
- Eigenaarschap en Samenwerking

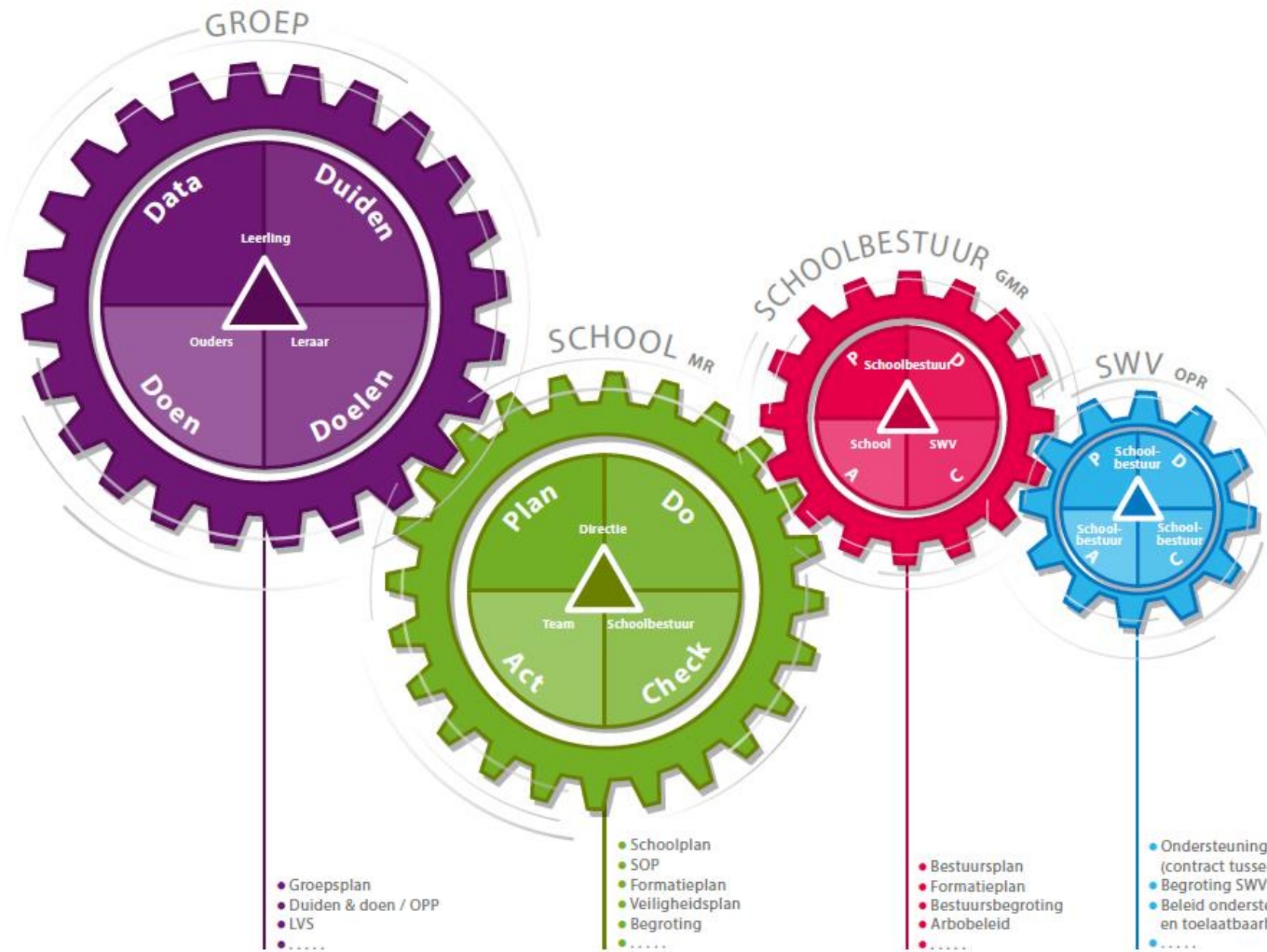


PASSEND  
PRIMAIR ONDERWIJS

# Eigenaarschap, subsidiariteitspiramide

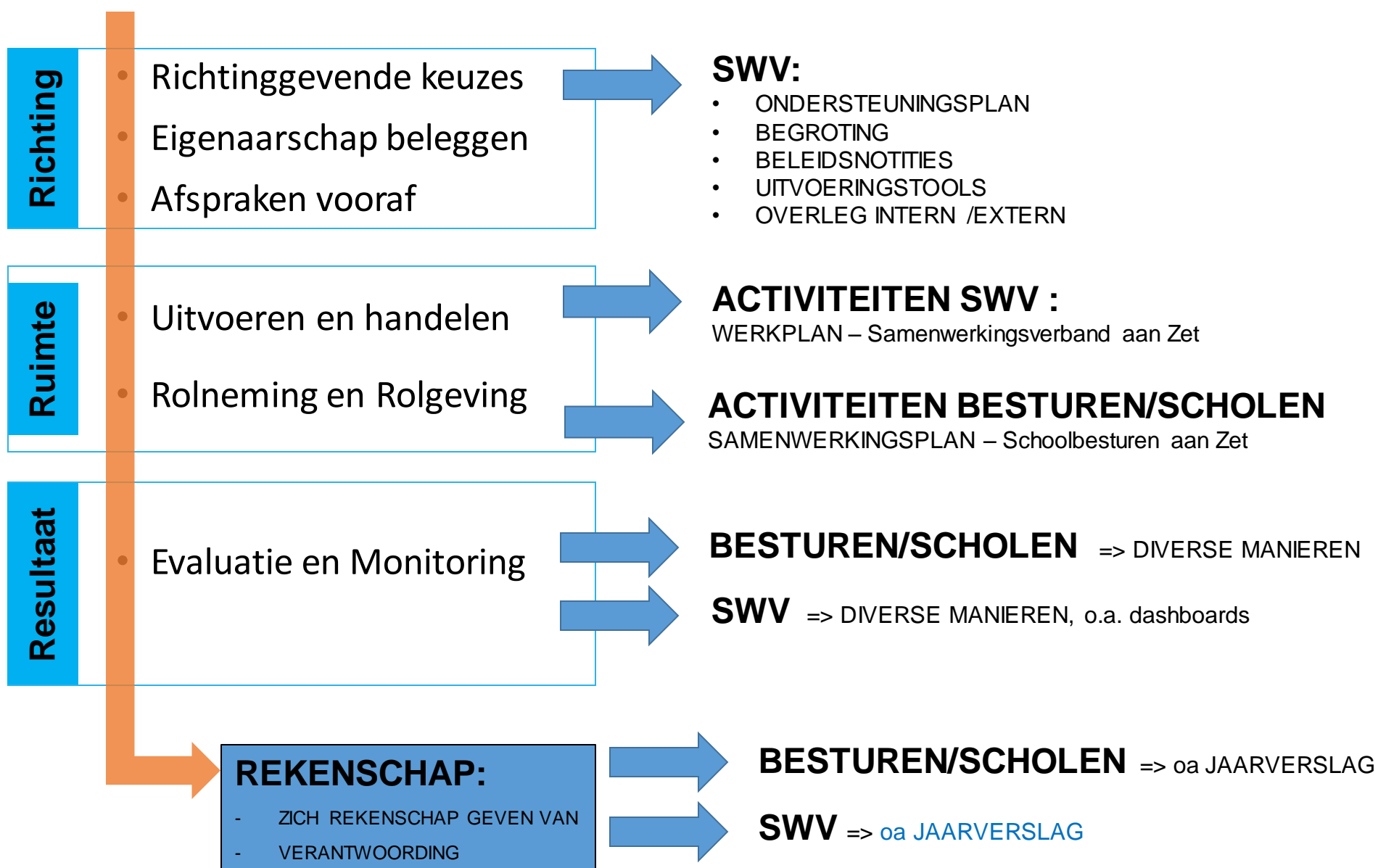


**Collectieve verantwoordelijkheid:  
Afspraken vooraf, verantwoording achteraf**



PASSEND  
PRIMAIR ONDERWIJS

# WERKLIJN SWV



# Ondersteuningsplan 2019 -2023



PASSEND  
PRIMAIR ONDERWIJS  
PARKSTAD



PASSEND  
PRIMAIR ONDERWIJS  
WESTELIJKE MIJNSTREEK



PASSEND  
PRIMAIR ONDERWIJS  
MAASTRICHT EN HEUVELLAND

- Wettelijke context: grote mate van beleidsvrijheid / aantal wettelijke taken
- Richtinggevende keuzes van de besturen in het SWV:
  1. Optimale inhoudelijke en financiële autonomie van schoolbesturen en scholen => zelfbeheer & procesregie
  2. Niveau 5 -sbo en so- in solidariteit betalen => geen vrijblijvendheid
- Keuze
  - = uitgewerkt in missie, visie en strategie
  - = uitgewerkt in doelstellingen en resultaten
  - = bepalend voor de inhoud van het ondersteuningsplan
  - = bepalend voor de vormgeving van het samenwerkingsverband
  - = bepalend voor financieringssystematiek: scholenmodel

**AFSPRAKEN VOORAF -> VERANTWOORDING ACHTERAF**

## High lights OPL

- Missie, visie, besturingsfilosofie, doelstellingen, strategie, outputindicatoren
- Niveau 1 t/m 4: verantwoordelijkheid scholen en schoolbesturen
- Niveau 5: geven we vorm in gezamenlijkheid en solidariteit
- Maatwerkexpertise: outreachend vanuit S(B)O t.b.v. niveau 1-4
- Krachtenbundeling: 1 aanpak voor Zuid Limburg
- Financieringsystematiek: scholenmodel => toedeling op doelstellingen



## Uitgaven => communicerend vat:

1. Verplichte inhouding/overdracht t.b.v. leerlingen in SBO en SO (niveau 5)
2. Bedrag per leerling t.b.v. basisondersteuning niveau 1 tm 4 (Terugploegregeling)
3. Toegang tot extra ondersteuning/TLV ( TB, DA, informatie-overdracht)
4. Bestuur, organisatie, ontwikkeling en innovatie

## 5 doelstellingen



**PROCES => Uitgewerkt in Werkplan SWV en Schoolbesturen aan Zet**

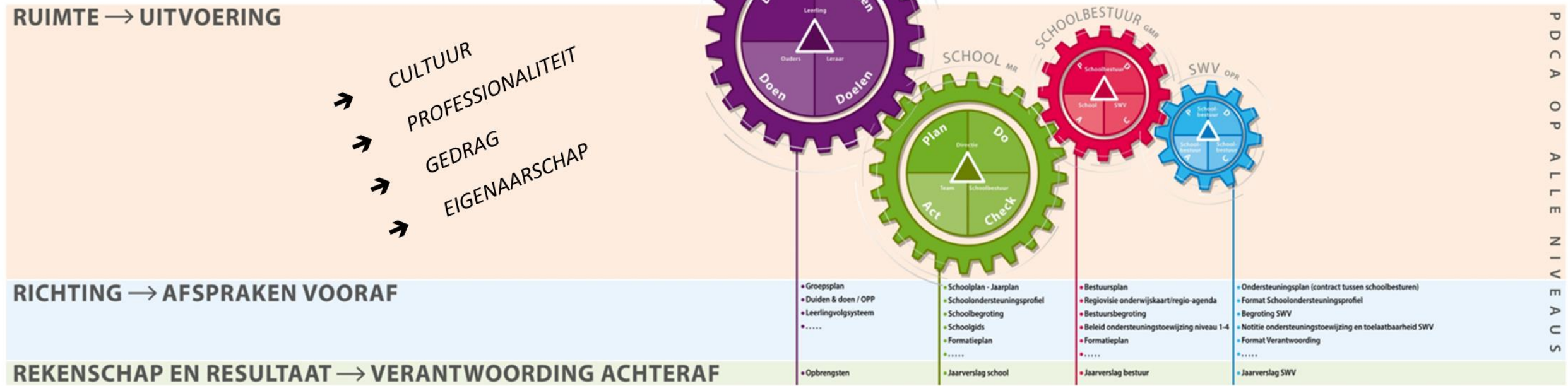
**INHOUD => Uitgewerkt in 2 x A3:**





# VERKNOOPTE GOVERNANCE:

verantwoordelijk zijn en rol nemen



**....SAMENWERKINGSVERBANDEN VERGAAN – SCHOLEN EN SCHOOLBESTUREN BLIJVEN BESTAAN....**

Rentmeesterschap en Toekomstbestendigheid  
 vragen van het SWV  
 om niet over te nemen  
 maar om te leren en laten doen  
 en onszelf overbodig te maken



Doelstellingen Wat willen we bereiken?	Beoogde resultaten Waar zien we dat aan?	Strategie Wat doen we daarvoor? Proces en Activiteiten van beleid naar uitvoering.	Proceseigenaar	Outputindicatoren collectief Wat meten we in het SWV?	Verantwoording & Verantwoordelijkheid Schoolbesturen passen toe en leggen uit in paragraaf passend onderwijs in hun Jaarverslag.
<b>RICHTING</b>		<b>RUIMTE</b>		<b>RESULTAAT</b>	<b>REKENSCHAP</b>
3. Adequate toegang tot extra ondersteuning	<ul style="list-style-type: none"> <li>✓ Werkkader voor het collectief, o.a. met betrekking tot: <ul style="list-style-type: none"> <li>○ Zorgplicht</li> <li>○ Onderwijsondersteuning niveau 1 t/m 4 adequaat</li> <li>○ Autonome, en/of netwerkondersteuning, knooppunt en zorgondersteuning tijdig en adequaat betrokken</li> <li>○ Inzet school conform SOP</li> <li>○ Dossier afdoende</li> </ul> </li> <li>✓ Besluiten toelaatbaarheid zijn tijdig, voorzien van deskundig advies, transparant en onafhankelijk</li> <li>✓ Transport en opslag informatie AVG-proof</li> <li>✓ Soepele (ver)plaatsingsprocessen</li> </ul>	<ul style="list-style-type: none"> <li>✓ Verificatie en toetsing naleven werkkader</li> <li>✓ Functionele bureaucratie</li> <li>✓ Adequate bedrijfsvoering/ administratieve organisatie/interne controle SWV</li> <li>✓ Transparante, eenduidige, effectieve procedures</li> <li>✓ Uniforme werkprocessen/formulieren/tools</li> <li>✓ Inzetbare, beschikbare en deskundige trajectbegeleiders</li> <li>✓ Inzetbare, beschikbare en deskundige procesbegeleiders van schoolbesturen</li> </ul>	SWV	<ul style="list-style-type: none"> <li>✓ Doorlooptijden</li> <li>✓ Aantal klachten/bezwaar/ beroepsprocedures</li> <li>✓ Genereren procesinformatie m.b.t. doelstelling 2 en 4</li> <li>✓ Tevredenheid scholen en ouders</li> </ul>	
4. Extra ondersteuning: ondersteuningsniveau 5 van hoog niveau	<ul style="list-style-type: none"> <li>✓ Basis op orde: gedifferentieerd en flexibel aanbod om de totale ondersteuning van de jeugd in samenhang aan te pakken en te organiseren (onderwijs, gemeentelijke en zorgondersteuning)</li> <li>✓ Interne functie =&gt; gespecialiseerde onderwijsvoorzieningen voldoen aan de vastgestelde ankerpunten en leggen dit vast in het SOP: <ul style="list-style-type: none"> <li>○ Kwaliteitsstandaard</li> <li>○ Planmatig en handelingsgericht werken</li> <li>○ Specifieke ondersteuning</li> <li>○ Ondersteuningsstructuur</li> </ul> </li> <li>✓ Externe functie =&gt; verbinding met en aansluiting bij het zorgcontinuüm: <ul style="list-style-type: none"> <li>○ collectieve doelgroeparrangementen voor zittende leerlingen in niveau 5</li> <li>○ versterking van de basisondersteuning door inzet outreachende maatwerkexpertise teneinde verbreding en verdieping van de ondersteuningsmogelijkheden in de basisondersteuning</li> </ul> </li> <li>✓ Schakelfunctie tussen basis- en extra ondersteuning: <ul style="list-style-type: none"> <li>○ met als focus toeleiding naar lichtere vormen van ondersteuning</li> <li>○ collectieve doelgroeparrangementen voor normalisering en regulering van instroom vanuit zorg naar onderwijs (bv MKD/KDC/residentieel)</li> </ul> </li> <li>✓ Adequaat knooppunt: samen duiden, samen doen</li> </ul>	<ul style="list-style-type: none"> <li>✓ Gevalideerde SOP 's van gelijke opzet, stapelbaar en vergelijkbaar</li> <li>✓ Ondersteuning is tijdig, doelgericht, transparant, adequaat, effectief en beredeneerd op basis van vastgestelde ondersteuningsbehoeften: <ul style="list-style-type: none"> <li>○ Gericht op de plaatsingsdoelen</li> <li>○ Op- en afschaling binnen ondersteuningsopties</li> <li>○ In samenhang en verbinding met netwerk van onderwijs, gemeenten en zorg</li> <li>○ Gebruik bestanddelen Duiden&amp;Doen/OPP voor elke leerling</li> </ul> </li> <li>✓ De kwaliteit van (dialogoog het knooppunt ontwikkelen en borgen als onderdeel van de ondersteuningsstructuur</li> <li>✓ Ontwikkeling intern, externe en schakelfunctie en expertise borgen in schoolplan</li> <li>✓ Afspraken eenduidige uitvoering zorgplicht</li> <li>✓ Flexibele organisatie van aanbod van onderwijs(vormen) en expertise: <ul style="list-style-type: none"> <li>○ duidelijke doelgroepdefinitie</li> <li>○ advies en consult</li> <li>○ outreachende inzet</li> </ul> </li> <li>✓ Regionaal beleid gericht op inclusie, in relatie tot krimp en verevening (regiovisie onderwijskaart/regio-agenda), waar onder: <ul style="list-style-type: none"> <li>○ Spreiding, aanbod en omvang onderwijsvoorzieningen</li> <li>○ Huisvesting</li> <li>○ Adaptief leerlingenvervoer</li> </ul> </li> </ul>	Schoolbesturen en Scholen	<ul style="list-style-type: none"> <li>✓ Tweejaarlijkse opname ontwikkeling ankerpunten extra ondersteuning</li> <li>✓ Verwijzingspercentages</li> <li>✓ Aantal leerlingen teruggeplaatst vanuit gespecialiseerde onderwijsvoorzieningen</li> <li>✓ Informatie uit herbeoordeling aflopende TLV m.b.t. realisatie plaatsingsdoelen</li> <li>✓ Thuiszitters</li> </ul>	<p><u>Eigen aandeel schoolbestuur in het collectief van Richting, Ruimte en Resultaat:</u> ZIE UNIFORM VERANTWOORDINGSFORMAT</p> <p><u>Aanwending middelen:</u></p> <ol style="list-style-type: none"> <li>1.</li> <li>2.</li> <li>3.</li> <li>4.</li> <li>5.</li> </ol>
5. Ononderbroken leer- en ontwikkelingsproces	<ul style="list-style-type: none"> <li>✓ Instroom in PO met 4 jaar, tenzij</li> <li>✓ Doorstroom van PO naar VO op gemiddeld 12 jaar, tenzij</li> <li>✓ Schooladvies PO houdt stand in 3e jaar VO</li> <li>✓ Geen onnodige vertraging in PO-loopbaan</li> <li>✓ Soepele (ver)plaatsingsprocessen</li> </ul>	<ul style="list-style-type: none"> <li>✓ Schooladvies vanuit voorschoolse voorzieningen afgestemd met PO</li> <li>✓ Warme overdracht m.b.t. inhoud (bestanddelen Duiden&amp;Doen) en PROCES (knooppunt): <ul style="list-style-type: none"> <li>○ van voorschoolse voorzieningen naar PO</li> <li>○ binnen PO</li> <li>○ van PO naar VO</li> </ul> </li> <li>✓ Samenhangende aanpak vanaf voorschoolse voorzieningen t/m MBO</li> <li>✓ Verbinding met gemeentelijke- en zorgondersteuning</li> <li>✓ Uitstroomprofiel vanaf groep 6</li> <li>✓ Inzetbare, beschikbare en deskundige trajectbegeleiders SWV en/of procesbegeleiders van schoolbesturen</li> </ul>	Schoolbesturen en Scholen	<ul style="list-style-type: none"> <li>✓ gegevens instroom, doorstroom en uitstroom</li> <li>✓ bestendinging schooladvies</li> </ul>	<p><u>Eigen aandeel schoolbestuur in het collectief van Richting, Ruimte en Resultaat:</u> ZIE UNIFORM VERANTWOORDINGSFORMAT</p> <p><u>Aanwending middelen:</u></p> <ol style="list-style-type: none"> <li>1.</li> <li>2.</li> <li>3.</li> </ol>

# Focus:

## 1. Doen wat is afgesproken en volledige implementatie

doorontwikkeling, verankering en uitvoering van gemaakte afspraken door teams, scholen en schoolbesturen

## 2. Integrale aanpak tussen onderwijs en gemeenten

totale ondersteuning voor de jeugd in samenhang organiseren - inclusief verdere operationalisering van knooppunten

## 3. Zo inclusief mogelijk: vindplaats als werkplaats

maatwerk ouders, kind, leerkracht, school





## IT TAKES A VILLAGE TO RAISE A CHILD

vanuit een gezamenlijke visie

van onderwijsbestuurders en gemeentebestuurders

samen

met Ouders, Kinderopvangorganisaties, Jeugdhulp,  
Welzijn en Jeugdgezondheidszorg

op weg

via intensieve interprofessionele samenwerking, gericht op  
preventie, vroegsignalering, demedicaliseren en integrale hulp op  
maat

naar een inclusieve, gezonde en veilige samenleving



# Stap voor stap doorwerken en de bakens verzetten

## Belangrijke ontwikkelingen langs 3 pijlers:

1. **Solidariteit voor bekostiging van de extra ondersteuning in SO/SBO**
2. **Zelfbeheer en procesregie scholen en schoolbesturen**
3. **Integrale ondersteuning onderwijs en zorg**



# 3 Pijlers vertaald naar afspraken over de INHOUD:

**Verder op de ingeslagen weg met verdieping en actualisering waar nodig:**

1. Inhoudelijke collectieve afspraken vooraf, ruimte voor uitvoering en verantwoording achteraf

2. Basis op orde – afspraken over:

- UNIFORM FORMAT SOP als basis voor en normering van het ondersteuningsaanbod per school
- DUIDEN & DOEN als kerndocument / (pre)OPP hanteren:
  - enerzijds de basis voor handelingsgericht werken vanaf niveau 3 en
  - anderzijds de onderbouwing voor ondersteuningstoewijzing op bestuurs- en samenwerkingsverbandniveau
  - en/of overdracht van informatie bij verplaatsingen binnen het PO of naar het VO
- Schoolarrangementen basisonderwijs
- Doelgroeparrangementen s(b)o
- Arrangementen Behandeling-Zorg-Onderwijs
- Knooppunten

3. Dashboard SOP en Kwaliteit TLV vanuit SWV voor Schoolbesturen/Scholen:

overzicht, evaluatie, dialoog, sturing, ontwikkeling, verantwoording,...

4. (Her)Aanvragen TLV S(B)O : procedure via en inhoudelijke toetsing door SWV





# 3 Pijlers vertaald naar afspraken over het PROCES

Schoolbesturen continueren het streven om het proces van toewijzing van ondersteuning onder eigen regie uit te voeren. Het zelfbeheer bij plaatsing- en verplaatsingsprocessen wordt daarom in toenemende mate bij scholen en schoolbesturen belegd. Dat vergt:

1. Implementeren en uitvoeren van de inhoudelijke afspraken door schoolbesturen en scholen
2. Optimaliseren Governance - => Sturing en Verantwoording via Schoolbesturen aan Zet:
  - eigen aandeel schoolbestuur in het collectief proces
  - eigen aandeel schoolbestuur in het collectief resultaat

## Randvoorwaarden, oa:

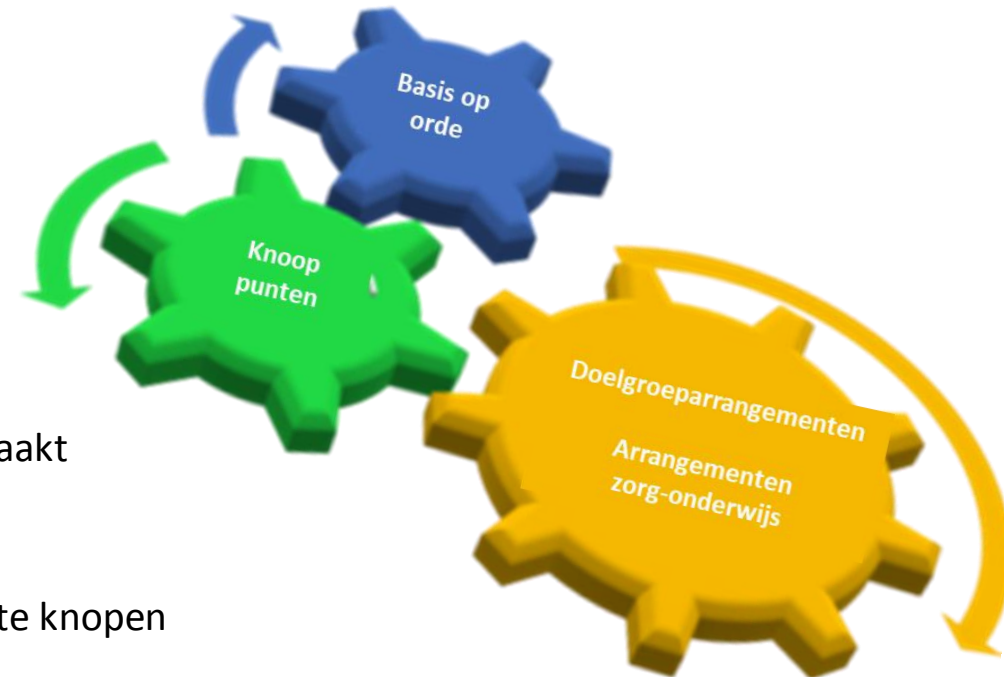
- ✓ Effectieve en uniforme digitalisering van de doorgaande lijn – verkenning gefaciliteerd door SWV:
  - AVG-proof uitwisselen van informatie
  - Gebruikersvriendelijk(er) communiceren met netwerkpartners
  - Minder dubbel werk in registratie en organisatie
- ✓ Eigenaarschap en verantwoordelijkheid nemen voor en door het stringenter inkleuren en uitvoeren van de (afspraken over) zorgplicht.



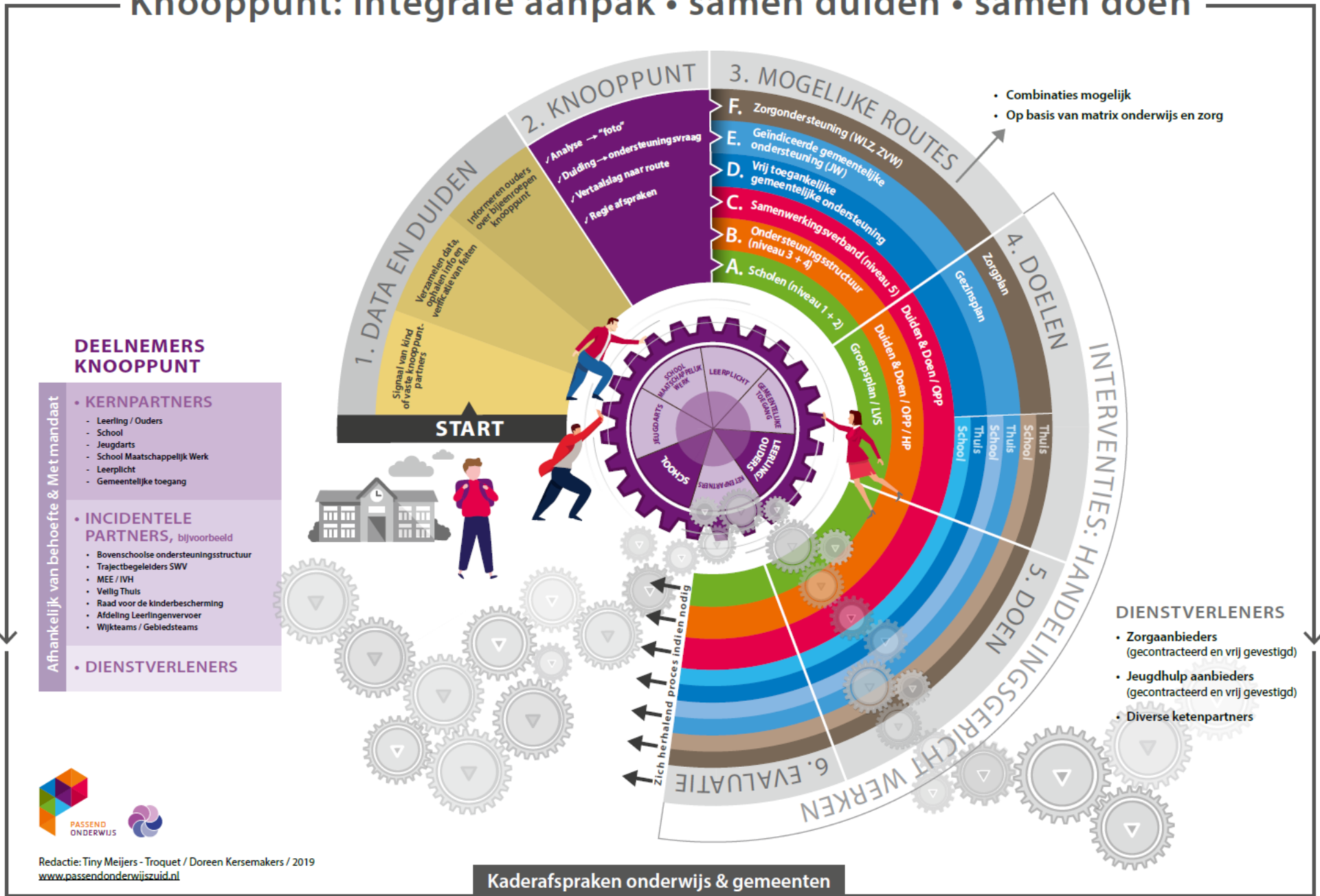
# Integrale verbinding onderwijs en zorg uitgelicht

De collectieve verbinding tussen onderwijs en zorg verbreden en verdiepen; een proces waarbij participatie in de nieuwe inkoopstrategie van jeugdhulp per 1-1-2023 een grote rol speelt (nieuw kader en visiedocument). Onze gezamenlijke focus blijft liggen op (door)ontwikkeling van:

- ✓ Schoolarrangementen voor alle basisscholen
  - pilots via Tour de Werkplaatsen
  - wijk- en populatiegerelateerd gemeentelijke ondersteuning op school
- ✓ Doelgroeparrangementen voor alle s(b)o-scholen:
  - uniform subsidiekader Zuid-Limburg
  - collectieve inzet Jeugdhulp en geen individuele discussie/weging
  - fasegewijze invoering loopt
  - centrale aanvraag subsidie Zuid-Limburg => gemeente Maastricht
- ✓ Arrangementen Behandeling - zorg – onderwijs
  - vooruitlopend op beleid zijn hiervoor pragmatische werkafspraken gemaakt
- ✓ Knooppunten:
  - het instrument om de wereld van passende ondersteuning aan elkaar te knopen
  - het instrument om plaatsing en verplaatsing te faciliteren



# Knooppunt: integrale aanpak • samen duiden • samen doen



Redactie: Tiny Meijers - Troquet / Doreen Kersemakers / 2019  
[www.passendonderwijszuid.nl](http://www.passendonderwijszuid.nl)

Kaderafspraken onderwijs & gemeenten  
 Zuid-Limburg 2019 - 2023

**SAMENWERKINGSVERBANDEN AAN ZET**

**- BORGEN EN BOUWEN**

Domein	Activiteit	WERKPLAN 2021-2022			Toelichting i.g.v. stagneren / optimalisatie gevraagd	
		Kwalificatie realisatie	3104	3105		3106
Bestuur & Medezeggenschap	Bestuursvergaderingen					
	Afstemming en integratie bestuursvergaderingen SWV PO ZL					
	OPR -vergaderingen					
	Vergaderplanning					
Kwaliteit & Monitoring	Evaluatie en Rapportage TLV					
	Deelnamecijfers peildatum 1-10					
	Deelnamecijfers peildatum 1-2					
	Rapportage SOP					
	Overzicht thuiszitters					
	Deelname diverse onderzoeken					
	Dashboard TLV en dashboard SOP					
	Periodieke evaluatie Knooppunten					
	Landelijk dashboard SWV-en en Kijkglazen DUO					
	Rapportage realisatie begroting (Marap)					
Organisatie	Afgifte nieuwe toelaatbaarheidsverklaringen					
	Herbeoordeling aflopende toelaatbaarheidsverklaringen					
	(Aansturing) Trajectbegeleiding					
	Verbinding Onderwijs-Zorg (knooppunt-schoulerarrangementen-doelgroeparrangementen-onderwijs tijdens primair behandeling/zorg)					
	Processen: procedures, richtlijnen, formulieren en uitvoeringstools					
	Toezien op naleving procedures en richtlijnen					
	Inhuur en evaluatie DA (deskundigenadvies)					
	Kaderstellende afspraken tussen schoolbesturen over verantwoording					
	Optimalisering en Automatisering werkprocessen					
	Website SWV					
	Tekst schoolgids					
	Personeel & Financiën	Schooljaar- en Meerjarenbegroting				
		Bestuursverslag				
Jaarrekening						
Contractenregister						
Gesprekencyclus						
Detachering-/arbeidscontracten						
Werkgeversaansluitingen						
Privacy/AVG/IPB						
Overleg & Advies	OOGO Jeugd/Passend Onderwijs					
	Centrale Beleidsgroep OOGO ZL					
	Directeuren SWV-en PO Limburg					
	Directeuren SWV-en PO/VO ZL					
	Landelijk Netwerk Leidinggevende SWV-en (incl. Landelijk Dashboard SWV-en)					
	Overleg ketenpartners (oa JGZ, IVM-MEE, Leerlingenvervoer, Beleidsoverleg gemeenten)					
	Afstemming onderwijs-Jeugdhulp (oa DO/Inspiratieregio/COP/Regioplatform)					
	(maatwerk) Informatiebijeenkomsten					
	Thuiszittersoverleg/Maatwerktrajecten					
	Netwerkgroepen (oa sbo/sa/procesbegeleiders en beleidsmedewerkers besturen/scholen)					
Incidenteel	Implementeren Wetswijziging Vereenvoudiging Bekostiging (VEBEKO)					

**In Ontwikkeling**

Beleidsvoorbereiding	Activiteit	WERKPLAN 2021-2022			Toelichting i.g.v. stagneren / optimalisatie gevraagd
		Kwalificatie realisatie	3104	3105	
Beleidsvoorbereiding	Doorontwikkelen onafhankelij(ke) toezicht en governance in brede zin				
	Doorontwikkeling Schoolbesturen aan Zet - Samenwerkingsplan				
	Doorontwikkeling Doelgroeparrangementen Onderwijs-Jeugdhulp-Zorg				
	(Door)Ontwikkeling Schoolarrangementen - Initieel Tour de Werkplaatsen				
	Digitalisering doorgaande lijn				
	Concretisering vereenvoudiging bekostiging:				
	=> Aanpassen werkwijze TLV SBO en verrekenen grensverkeer t.g.v. VEBEKO				
	=> Aanpassen bekostigingsgrondslag en begroting(scyclus)				
	Actualiseren thuiszitterspact				
	Doorontwikkeling dashboard TLV				
	Actualiseren Ondersteuningstoewijzing en Toelaatbaarheid, waarin o.a.:				
	=> Werkwijze alle (ver)plaatsingen				
	=> Werkwijze nieuwe aanvragen TLV s(b)o				
	=> Werkwijze herbeoordeling aflopende TLV s(b)o				
	=> Werkwijze korttydelijk				
=> Werkwijze Doelgroeparrangementen					
=> Werkwijze Onderwijs tijdens primair behandeling/zorg					
=> SamenDoor - Overgang PO-VO					

Kwalificatie realisatie:   
■ loopt conform verwachting   
■ vraagt optimalisatie   
■ stagneert   
■ ontwikkeling gestart; wordt voortgezet

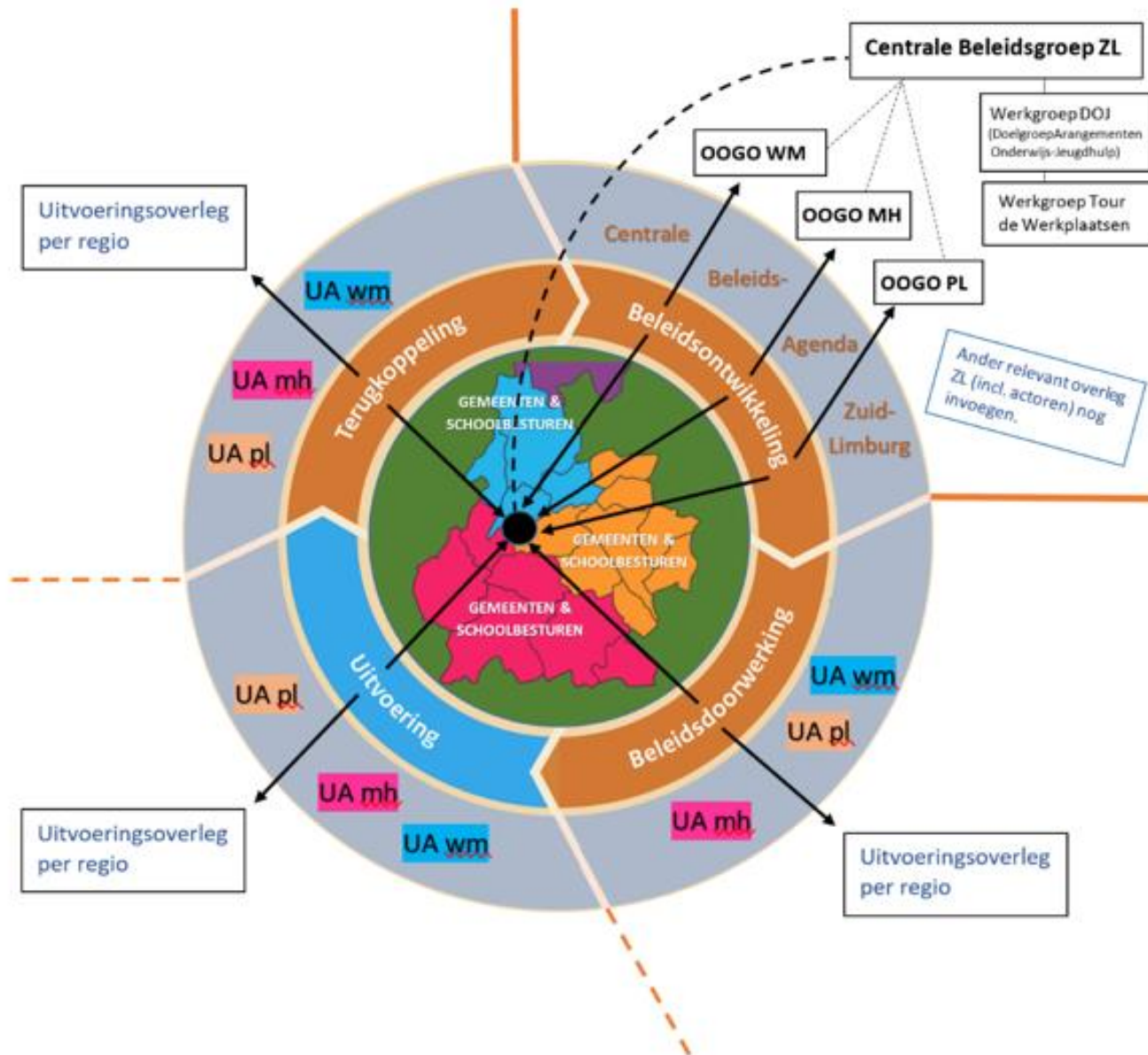
Beleidsvoorbereiding in de planning	Evaluëren en actualiseren OPL	periode 2021-2023
	Actualiseren spiegel/paragraaf OPL/IBP (JeugdBeleidsPlan ZL)	periode 2021-2023
	Participeren in ontwikkeling nieuwe inkoopstrategie Jeugdhulp ZL	periode 2021-2023
	Implementeren Verbeteraanpak Passend Onderwijs - nieuw kabinetbeleid: => onafhankelijke advisering ouders	periode 2021-2023
	=>	periode 2021-2023

**SCHOOLBESTUREN AAN ZET – EIGEN AANDEEL IN HET COLLECTIEF PROCES**

Algemeen	1	Ondersteuningsplan SWV is vertaald in het (strategisch) bestuursplan
	2	Regiovisie is vertaald in het (strategisch) bestuursplan
	3	Regiovisie krijgt uitvoering-afspraken met gemeenten over: basis op orde, spreiding voorzieningen, vervoer, huisvesting
	4	Het bestuur heeft het Schoolondersteuningsprofiel van de eigen scholen gevalideerd
	5	Transparante procedure ondersteuningstoewijzing op bestuursniveau
	6	Organisatie is toegerust op "pdca" in alle lagen
	7	Schoolbesturen zoeken onderlinge uitwisseling en afstemming op
Focus:		
1 De basis op orde	8	Elke school heeft de "foto" gemaakt van wat er nodig is aan preventieve inzet Jeugdhulp
	9	Alle Scholen zijn/Het Bestuur is in overleg met de gemeente hierover
	10	Preventieve inzet vanuit de gemeente is gerealiseerd in alle scholen
	11	Het hele schoolteam is betrokken bij het opstellen van het Schoolondersteuningsprofiel
	12	(Strategisch) Bestuursplan is vertaald in alle schoolplannen
	13	Schoolondersteuningsprofielen zijn in alle scholen vertaald in de schoolplannen
	14	Alle scholen sturen actief op (door)ontwikkelen /borgen ankerpunten ondersteuning
	15	(De inhoud van) Duiden&Doen is basis voor handelen vanaf niveau 3 in alle scholen
	16	Alle onderdelen van Duiden&Doen zijn beschikbaar voor een aanvraag TLV / start OPP in niveau 5
	17	Duiden & Doen is voorzien van een effectieve en gebruiksvriendelijke digitale tool
	18	Alle scholen voeren afspraken Toewijzing en Toelaatbaarheid van het SWV uit
	19	Alle scholen sturen op ononderbroken ontwikkelingslijnen en leeftijdsadequate doorstroom
	20	Alle scholen hebben afstemming met voorschoolse voorzieningen
	21	Plaatsingen vanuit voorschool in PO verlopen via het knooppunt i.g.v. aanvullende ondersteuning
	22	Alle (ver)plaatsingen in het PO verlopen via het knooppunt
	23	(Ver)plaatsingen naar het VO verlopen via het knooppunt i.g.v. aanvullende ondersteuning
	24	Het SOP is leidend bij plaatsing
	25	Bij alle (ver)plaatsingen hanteren de scholen de (afspraken) zorgplicht
	26	De samenwerking met ouders (in het knooppunt) is naar tevredenheid
	27	Dit thema heeft een plek in de eigen oudertevredenheidsonderzoeken
2 DGA	28	Alle scholen niveau 5 definiëren in het SOP hun doelgroep: onderwijs en zorg
	29	Alle scholen niveau 5 implementeren DGA Onderwijs-Jeugdhulp m.b.v. tools SWV
	30	OPP met alle onderdelen van Duiden&Doen is onderlegger voor herbeoordeling
	31	Externe functie niveau 5 is operationeel (outreachinge maatwerkexpertise)
	32	Schakelfunctie niveau 5/NT2 is operationeel - lichtere vormen van zorg & inclusie
	33	Flexibele vormen onderwijsondersteuning i.g.v. veel zorg/behandeling en heel weinig onderwijs
3 Knooppunt	34	Dit thema heeft een plek in de eigen oudertevredenheidsonderzoeken
	35	Het knooppunt maakt in elke school onderdeel uit van de ondersteuningsstructuur
	36	Er is aandacht voor kwaliteit en borging van het knooppunt
	37	Het knooppunt staat garant voor integrale benadering en gestroomlijnde ontsluiting
	38	Communicatie binnen het knooppunt verloopt privacyproof
	39	Ouders hebben bij inschrijving in school toestemming verleend m.b.t. knooppunt
	40	Deelnemers vanuit onderwijs in knooppunt hebben mandaat
	41	Interne overlegstructuren van de school zijn geïntegreerd en helpend aan knooppunt
	42	Er zijn werkafspraken met de kernpartners gemaakt
	43	Dit thema heeft een plek in de eigen oudertevredenheidsonderzoeken

# Overleg Zuid-Limburg tbv Integrale verbinding onderwijs en zorg

Samenstel en samenspel gevat in een schema:



## NETWERK BESTUURLIJKE SAMENWERKING ONDERWIJS EN GEMEENTEN ZUID-LIMBURG

Inhoudelijke onderligger kaderafspraken Zuid-Limburg: Centrale Beleidsagenda Zuid-Limburg  
Langs dezelfde lijn per subregio vertaald in een Uitvoeringsagenda (UA)

Onderwijsbestuurders en gemeentebestuurders in Zuid-Limburg hebben een gezamenlijke visie geformuleerd en vastgelegd in de notitie *“it takes a village to raise a child”*. De kern: samen met ouders, kinderopvangorganisaties, jeugdhulp, welzijn en jeugdgezondheidszorg via intensieve interprofessionele samenwerking, streven naar een inclusieve, gezonde en veilige samenleving. Deze interprofessionele samenwerking is gericht op preventie, vroegsignalering, demedicaliseren en integrale hulp op maat. Een gelijke focus maakt het mogelijk voor gemeenten, gemeentelijke uitvoeringsorganisaties, samenwerkingsverband, schoolbesturen en scholen om samen een afgestemde, passende en sluitende ondersteuningsstructuur voor jeugd te realiseren.

Dat klinkt logisch, maar vergt tegelijkertijd intensieve afstemming van intersectorale samenwerking tussen heel veel partners -elk met eigen dynamiek en uitdagingen- in een uitgebreid netwerk. Een netwerk waarin veel raderen in elkaar moeten grijpen.

Een zoektocht, zo niet ontdekkingsreis van jaren waarin de Centrale Beleidsgroep Zuid-Limburg een verbindende rol zag en ziet in het initiëren en faciliteren van de samenwerking tussen onderwijs en gemeenten op Zuid-Limburgse schaal middels het maken van kaderafspraken. Daaraan gekoppeld uitwerking en uitvoering op de schaal van subregio's, gemeenten en wijken.

# Plaatsing & Verplaatsing

Van curatie naar preventie

Zo inclusief mogelijk

**Nog niet ingeschreven in onderwijs in Nederland**

Bijvoorbeeld:  
Kinderopvang,  
thuis, buiten-  
land, zorg (o.a. MKD/  
KDC/dagbesteding) etc.



TRAJECT-BEGELEIDING SWV

**Gespecialiseerde onderwijsvoorziening**



DOELGROEPARRANGEMENTEN ONDERWIJS - JEUGDHULP

SBO  
(VISO cluster 3  
(VISO cluster 4  
TLV

(VISO cluster 1  
(VISO cluster 2



**Behandeling en zorg voorliggend**



ARRANGEMENTEN BEHANDELING - ZORG - ONDERWIJS

TRAJECT-BEGELEIDING SWV



TRAJECT-BEGELEIDING SWV



**Vrijstelling onderwijs**



Besluit leerplicht kinderen ouder dan 5 jaar

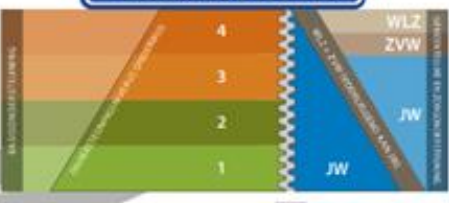


**Basisonderwijs**

SCHOOLARRANGEMENTEN



**Voortgezet onderwijs**



SCHOOLARRANGEMENTEN



**Knooppunt:  
samen duiden - samen doen - samen door**



# Vanuit SWV doorlopend in pdca-cycli gestuurd op:

- **Consistente beleidslijnen, gelinkt aan missie, visie en basisuitgangspunten**
- **Heldere taakverdeling en werkafspraken**
- **Gedrag, houding, eigenaarschap en rolneming door alle participanten**
- **Transparantie en Verantwoording**
- **Monitoring, gelinkt aan de beoogde doelstellingen en resultaten**
- **Ondersteunende, en waar nodig, sturende werktools ontwikkeld, oa:**
  - Uniform SOP => ontwikkeling ankerpunten basis- en extra ondersteuning
  - Uniform OPP – Duiden&Doen => sturen HGW en gedegen analyse
  - Matrix Onderwijs en Zorg => duiding ondersteuningsbehoeften
  - Knooppunt => verbindende schakel - interdisciplinair en integraal
  - Schema's op A3 => de afspraken in a nutshell - communicatiemiddel
- **Pro-actief koers gepakt en uitgezet, oa:**
  - verbinding van onderwijs en zorg
  - integrale benadering en interdisciplinaire samenwerking in de regio
  - invulling zorgplicht
  - terugdringen vrijstellingen leerplicht en thuiszitten
  - onafhankelijke ondersteuning ouders en scholen
  - leeftijdsadequate in- en doorstroom
  - tijdige en passende plek voor elke leerling



# Algemene voorbeelden pdca in het verleden

**BEDENKEN - DRAAGVLAK CREËREN – IMPLEMENTEREN – EVALUEREN - BORGEN -DOORONTWIKKELEN**

- 1. Van ZAT naar Knooppunt**
- 2. Uniforme Schoolondersteuningsprofielen**
- 3. Uniform OPP / Duiden&Doen**
- 4. DoelGroepArrangementen**
- 5. Verantwoording door schoolbesturen / Governance**
- 6. Spiegelparagraaf OPL –JBP Zuid-Limburg**
- 7. Veldevaluatie OPL 2014-2019 als opmaat naar OPL 2019-2023**





# PLAN

# DO

# CHECK, oa

# ACT, oa

<b>COLLECTIEF</b> Doelstelling 1 OPL Doelstelling 2 OPL Doelstelling 4 OPL Doelstelling 5 OPL	<b>Schoolbesturen aan Zet:</b> <input type="checkbox"/> Algemeen <input type="checkbox"/> De basis op orde <input type="checkbox"/> Doelgroeparrangementen <input type="checkbox"/> Knooppunt	✓ Verantwoording aan SWV ✓ Dashboard TLV vanuit SWV ✓ Dashboard SOP vanuit SWV ✓ Verwijzingsgedrag ✓ Deelnamepercentages ✓ Thuiszitters ✓ Evaluatie knooppunten	➤ Interventies door besturen ➤ Interventies door scholen ➤ Regionaal platform Onderwijs en Jeugdhulp ➤ Interventies door SWV
<b>SWV</b> <hr/> Faciliteren collectief proces <hr/> Organisatie <hr/> Doelstelling 3 OPL	<b>SWV aan Zet:</b> <input type="checkbox"/> In ontwikkeling  <input type="checkbox"/> In bedrijf  <input type="checkbox"/> Ondersteuningstoewijzing, Toeleidingen Toelaatbaarheid s(b)o /TLV <input type="checkbox"/> Trajectbegeleiding – objectieve ondersteuning ouders en scholen	✓ Evaluatie werkplan per jaar ✓ Jaarverslag – integraal en uitgebreid ✓ TLV-evaluatie ✓ Riskchanger FA in control ✓ Accountantscontrole  ✓ Klachten en geschillen ✓ Bezwaar en beroep ✓ Doorlooptijden ✓ Monitoren kwaliteit geboden ondersteuning ✓ Tevredenheid ouders niv 1/4	➤ Doorlopende beleids- en toolontwikkeling ➤ Organisatie aansturen ➤ Organisatie bijsturen ➤ Uitgebreid netwerk, regionaal en landelijk  ➤ Integrale Beleidsnotitie actualiseren en optimaliseren ➤ Vast inhoudelijk deel “duiden en doen” voor: <ul style="list-style-type: none"><li>• TLV</li><li>• Herbeoordeling</li><li>• Verplaatsing</li></ul>

# PLAN → MAKE THEM PLAN

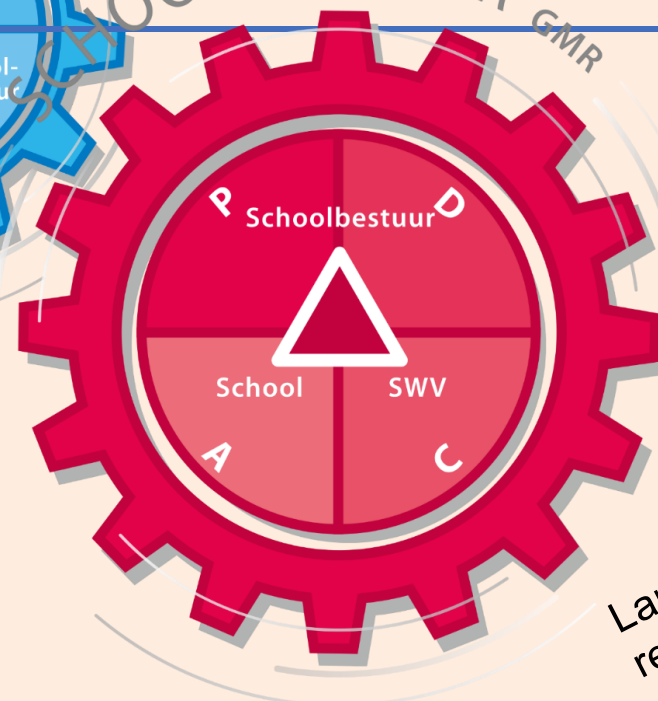
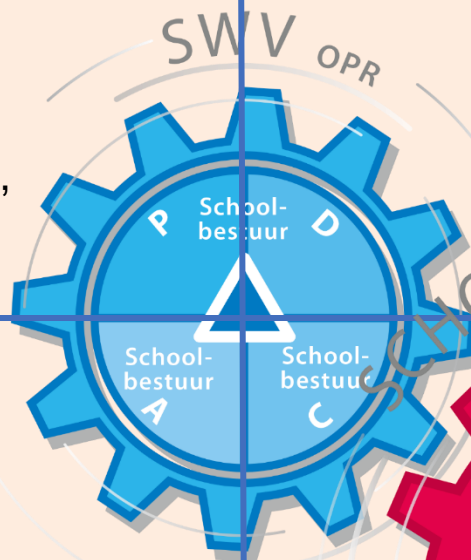
- In de startjaren veel aandacht naar dit onderdeel
- Zonder plannen -vertaling van de missie in effectieve en heldere werkafspraken- geen richting binnen het collectief
- Zonder richting geen effectieve do & check
- Draagvlak Schoolbesturen en scholen
- Oa: OPL, A3 OPL, Notitie Toewijzing&Toelating, Toetsingskader DGA, Thuiszittersaanpak

- lerende organisatie – voortdurende dialoog
- swv-schoolbesturen-scholen-gemeenten zetten steeds een volgende stap o.b.v. P-D-C
- toezien op naleving
- aanspreken bij in gebreke blijven
- sancties bij structureel “uit de pas lopen” verwijzing t.o.v. marktaandeel, i.c.m. nalatigheid in de basis op orde
- separaat werkplan swv
- separaat samenwerkingsplan schoolbesturen – concreet handelingskader vooraf i.c.m. verantwoording achteraf
- delen van de verantwoordingen en leren van elkaar
- krachtenbundeling & regionale samenwerking
- OPR deelt Schoolbesturen aan Zet met GMR-MR-en

# ACT → MAKE THEM ACT

# DO → MAKE THEM DO

- In de startjaren veel aandacht naar dit onderdeel
- Zonder tools -vertaling van de plannen in effectief en werkbaar gereedschap- geen uitvoering in de richting en binnen de beschikbare ruimte
- Schoolbesturen en scholen nemen in gebruik
- Oa: SOP, Duiden&Doen, Schema en Kijkwijzer Knooppunt, Schema Implementatie DGA,



Langs de lijn van het A3 -  
resultaten/outputindicatoren

# CHECK → MAKE THEM CHECK



# **Uitgelicht: 2 concrete voorbeelden kwaliteitszorg**

- 1. Schoolondersteuningsprofielen (SOP)**
- 2. Zorg in en om school - Doelgroeparrangementen**

# PLAN – MAKE THEM PLAN

- Basisondersteuning van hoog niveau (OPL)
- Afspraken over inhoud basisondersteuning en extra ondersteuning
- 1 format BAO en 1 format S(B)O voor alle scholen in Zuid Limburg (3 Samenwerkingsverbanden)
- SOP op basis van vastgestelde en genormeerde ankerpunten

- Managementgesprekken op bestuursniveau tussen schooldirecteur en schoolbestuur, gericht op interventies t.b.v. voldoen aan normering
- Functioneringsgesprekken tussen schooldirecteur met medewerkers langs de lijn van de ankerpunten
- Interventies door besturen ter doorontwikkeling ankerpunten: procesbegeleiders, externe ondersteuning, ...
- Reallocatie van middelen op bestuursniveau via begroting
- Lerende organisatie – bijsturen door scholen op basis van feedback trajectbegeleiders
- Sancties bij structureel “uit de pas lopen” verwijzing t.o.v. marktaandeel, i.c.m. nalatigheid in de basis op orde

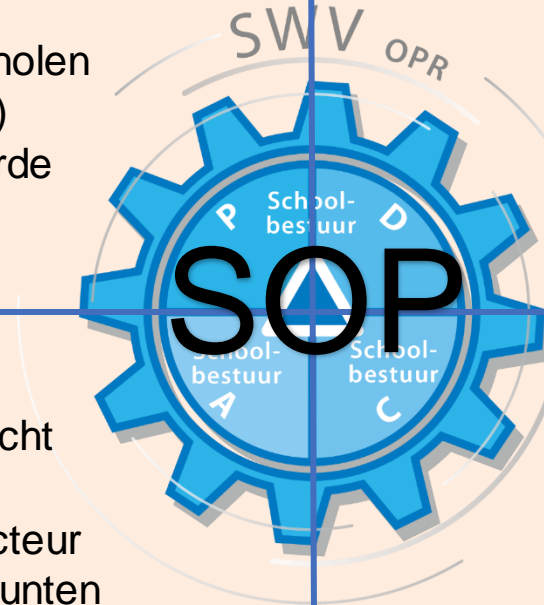
# ACT – MAKE THEM ACT

# DO – MAKE THEM DO

- Alle scholen vullen minimaal 1 keer per 2 jaar het SOP in, samen met hun team
- In verbinding naar Schoolplan en Schoolgids
- Voorzien van Advies MR
- Vastgesteld door schoolbesturen
- One page per school (samenvatting)
- Publicatie SOP van alle scholen op site SWV
- **Gebruik van Duiden&Doen tbv HGW**

- Feedback per TLV-aanvraag door trajectbegeleiding SWV, langs de lijn van het SOP
- Systematisch verzamelde feedback TB in dashboard TLV, beschikbaar voor besturen en swv
- 2 jaarlijkse Rapportage SOP; inzicht in ontwikkeling niveau samenwerkingsverband, school bestuur en school
- Dashboard SOP; inzicht in ontwikkeling niveau samenwerkingsverband, school bestuur en school
- Geheel van SOP 's: overzicht dekkend aanbod

# CHECK – MAKE THEM CHECK



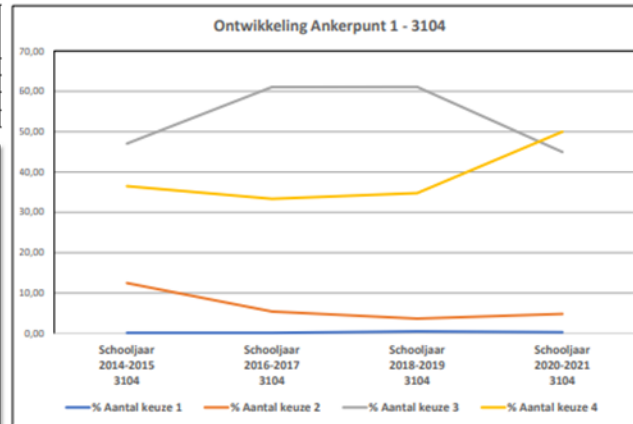
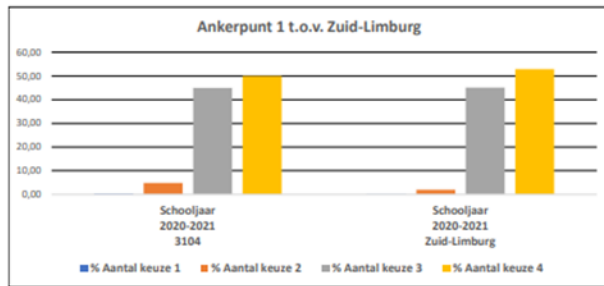
# UIT HET DASHBOARD SOP

## Ontwikkeling Ankerpunten 2014-2015 -> 2016-2017 -> 2018-2019 -> 2020-2021

Samenwerkingsverband: 3104 - Westelijke Mijnstreek

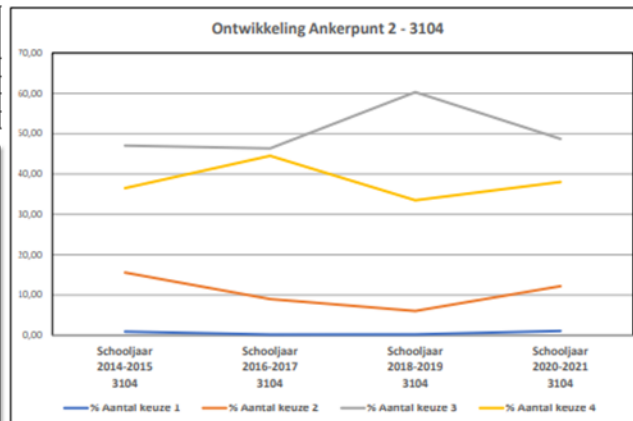
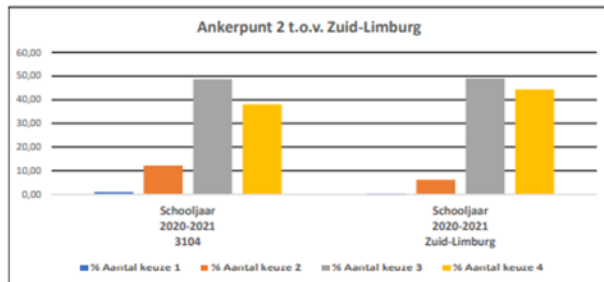
### Ankerpunt 1: Kwaliteitsstandaard | Kwaliteitsindicatoren

	Schooljaar 2014-2015 3104	Schooljaar 2016-2017 3104	Schooljaar 2018-2019 3104	Schooljaar 2020-2021 3104	Schooljaar 2020-2021 Zuid-Limburg
% Aantal keuze 1	0,10	0,10	0,47	0,25	0,06
% Aantal keuze 2	12,46	5,38	3,64	4,80	1,96
% Aantal keuze 3	47,05	61,08	61,10	44,95	45,10
% Aantal keuze 4	36,49	33,33	34,78	50,00	52,88



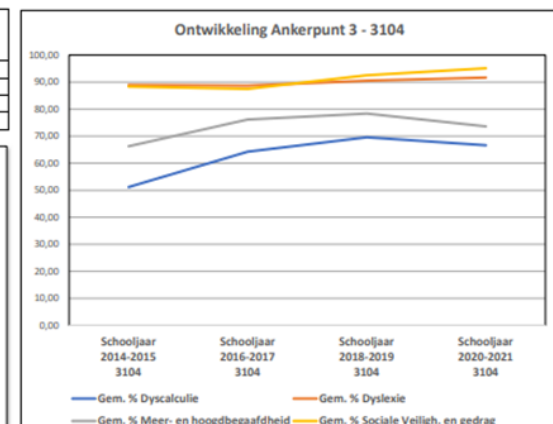
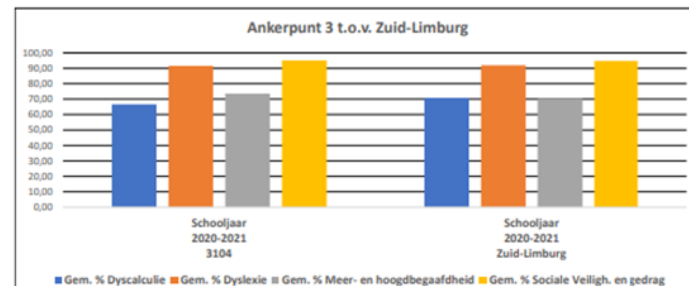
### Ankerpunt 2: Planmatig en handelingsgericht werken | Indicatoren PHGW

	Schooljaar 2014-2015 3104	Schooljaar 2016-2017 3104	Schooljaar 2018-2019 3104	Schooljaar 2020-2021 3104	Schooljaar 2020-2021 Zuid-Limburg
% Aantal keuze 1	0,89	0,18	0,21	1,07	0,40
% Aantal keuze 2	15,56	8,97	6,03	12,18	6,18
% Aantal keuze 3	47,05	46,34	60,29	48,72	49,02
% Aantal keuze 4	36,49	44,51	33,47	38,03	44,39



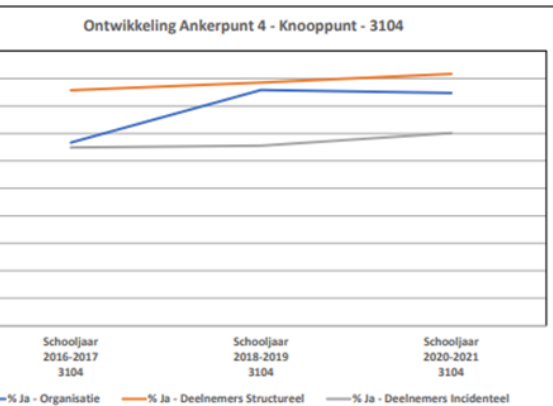
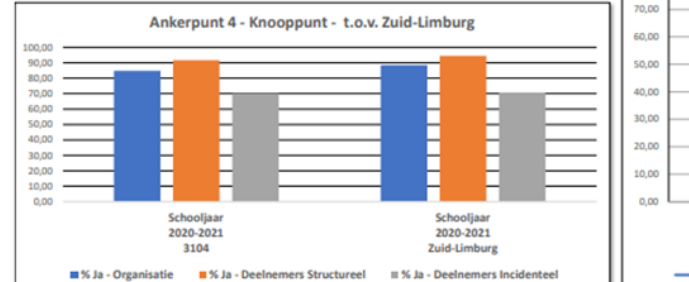
### Ankerpunt 3: Specifieke Ondersteuning

	Schooljaar 2014-2015 3104	Schooljaar 2016-2017 3104	Schooljaar 2018-2019 3104	Schooljaar 2020-2021 3104	Schooljaar 2020-2021 Zuid-Limburg
Gem. % Dyscalculie	51,16	64,29	69,59	66,67	70,92
Gem. % Dyslexie	88,95	88,69	90,54	91,67	91,99
Gem. % Meer- en hoogbegaafdheid	66,28	76,19	78,38	73,61	70,42
Gem. % Sociale Veiligh. en gedrag	88,37	87,50	92,57	95,14	94,77



### Ankerpunt 4: Ondersteuningsstructuur -> Knooppunt Zorg in en om school

	Schooljaar 2016-2017 3104	Schooljaar 2018-2019 3104	Schooljaar 2020-2021 3104	Schooljaar 2020-2021 Zuid-Limburg
% Ja - Organisatie	66,67	85,81	84,72	88,40
% Ja - Deelnemers Structureel	85,71	88,51	91,67	94,44
% Ja - Deelnemers Incidenteel	64,88	65,54	70,14	70,75

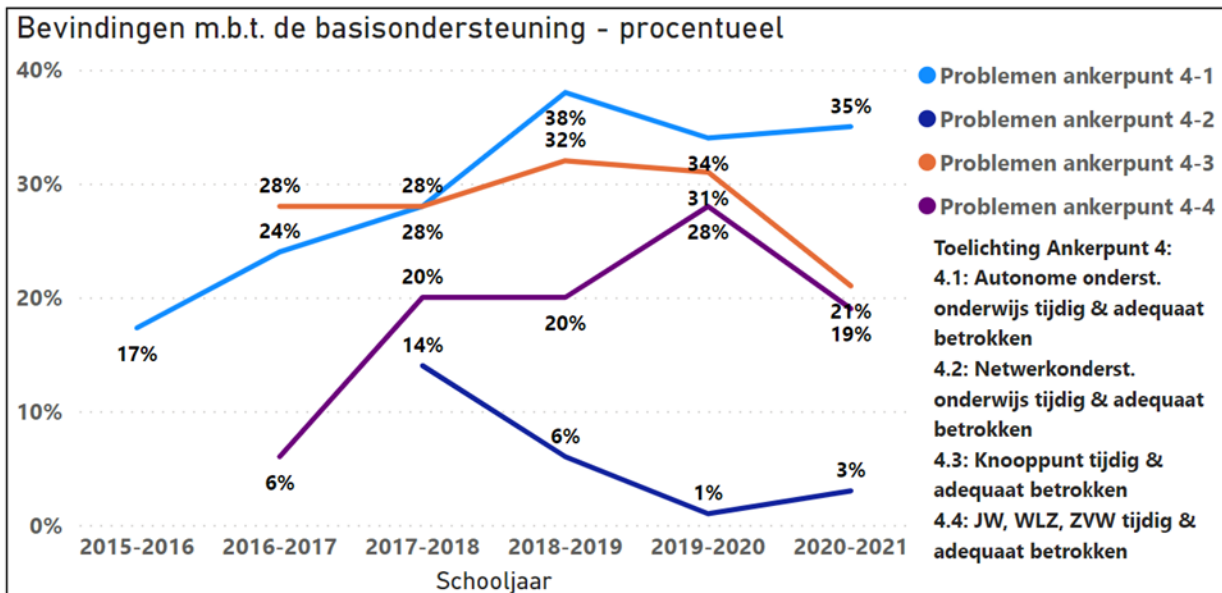
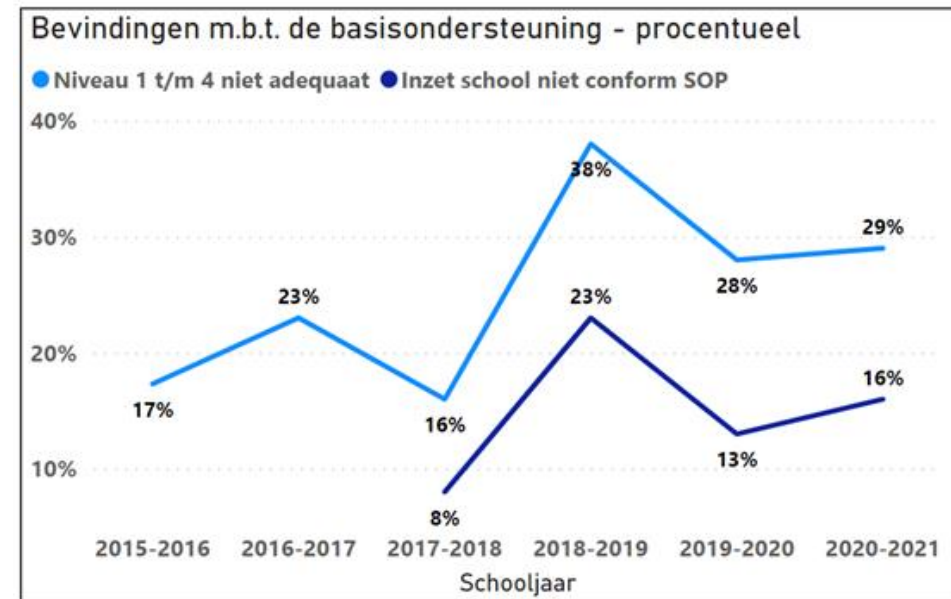
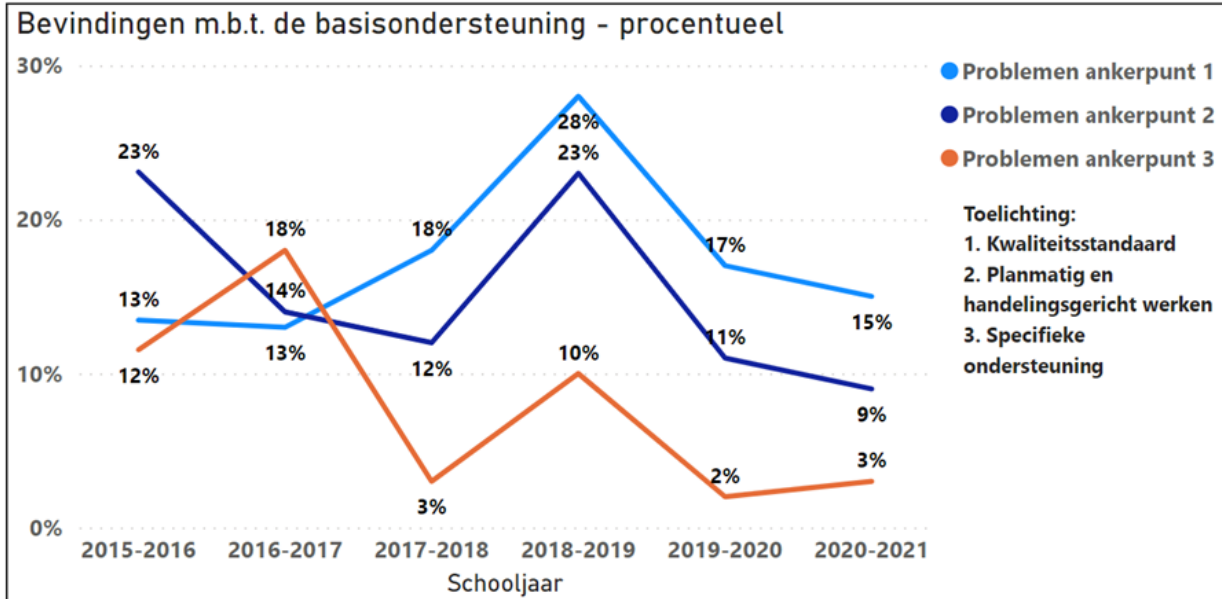


Voorbeelden van informatie uit het dashboard kwaliteit SOP van het SWV.

Het SWV beschikt over detailinformatie per schoolbestuur en school.

Het schoolbestuur beschikt over detailinformatie van de eigen scholen via een toegang tot deze digitale tool.

## BASISONDERSTEUNING KWALITEIT - Trendinformatie aanvragen vanuit BAO eigen SWV



	Gemiddeld 2013-2021		
	% aandeel in LL-aantal bao 1-10-2020	% aandeel in inschrijvingen SO	% aandeel in inschrijvingen SBO
Innovo	8,35%	7,81%	7,52%
Kindante	68,16%	68,84%	69,53%
Movare	1,27%	1,90%	2,69%
Triade	21,20%	20,50%	19,36%
Pallas	1,02%	0,94%	0,91%
	100,00%	100,00%	100,00%

Voorbeelden van informatie uit het dashboard kwaliteit TLV van het SWV. Het SWV beschikt over detailinformatie per schoolbestuur en school. Het schoolbestuur beschikt over detailinformatie van de eigen scholen via een toegang tot deze digitale tool.

# Zorg in en om school

- **Bewustwording**
- **Beleidsnotitie vastgesteld in OOGO Zuid Limburg (18 gemeenten):**
  - Preventie
  - Toegang tot individuele jeugdhulp en zorgondersteuning
  - Onderwijs-/zorgarrangementen collectief voor specifieke groepen leerlingen
- **Knooppunt voorschool-po-vo-mbo**
  - Start januari 2017 ; elke school richt een knooppunt in en maakt afspraken met vaste partners
  - Cruciaal element in de ketensamenwerking en verbinding onderwijs & jeugdhulp
  - Wezenlijk onderdeel van de basisondersteuning in het SOP: de ondersteuningsstructuur
  - Evaluatie 2018 in PO: samenwerking centraal
- **Pilots: preventie en onderwijs-zorgarrangementen**
- **Matrix Onderwijs – Zorg ontwikkeld : *samenhang en afbakening ONDERWIJS-WLZ-ZVW-JW***
- **Kaderafspraken op SWV-niveau met kernpartners in het knooppunt**
- **Uitvoeringsafspraken op Bestuurs- en Schoolniveau met kernpartners**



# De weg naar Doelgroeparrangementen niveau 5 (sbo en so):

- **Lange (beleids)voorbereidingsperiode vanaf 2015** (16 schoolbesturen en 13 gemeentes)
- **Subsidie- en Toetsingskader Zuid-Limburg 2019**
- **Start met een paar proeftuinen in 2019-2020**
- **Stroomschema implementatie opgesteld**
- **Uitbreiding pilots in periode 2020-2023**
- **Doorontwikkeling Subsidie- en Toetsingskader Zuid-Limburg**
- **Structurele afspraken vanaf 2023-2027**
- **Essentie:**
  - inventarisatie ondersteuningsbehoefte onderwijs, jeugdhulp (JW) en zorg (ZVW/WLZ)
  - kwalitatief en kwantitatief, langs de lijn van een uniforme matrix
  - levert inzicht in de verhouding van onderwijs en jeugdhulp/zorg voor de onderscheiden doelgroepen
  - als basis voor collectieve financieringsafspraken
  - bij plaatsing van een leerling in so of sbo
  - automatisch een pakket ondersteuning vanuit onderwijs en vanuit de gemeentes
  - gezamenlijke afweging tot plaatsing aan de voorkant via knooppunt
  - samenwerking met (een klein aantal) vaste zorgpartners per school
  - verantwoording achteraf

*leren van en  
met elkaar*





- In het kader van transparantie: publicatie op de site / OPR instemmingsrecht
- Jaarlijks gekoppeld aan de lijn van het OPL
- Inkomsten => budgetfinanciering door OCW:
  - bekostiging lichte zorg = vast bedrag per leerling (voorheen wsns-bekostiging)
  - bekostiging zware zorg = vast bedrag per leerling (voorheen open einde financiering lgf)

*Vanwege landelijke verevening is dit beschikbare budget van 2014 tot 2020 in stappen afgebouwd = minus 20% voor WM*
- Uitgaven => communicerend vat:
  1. Extra ondersteuning: verplichte afdracht voor leerlingen in SBO en SO
  2. Basisondersteuning: terugploegregeling
  3. Toelaatbaarheid: toegang tot extra ondersteuning/TLV
  4. Bestuur & Organisatie: algemene kosten SWV (waaronder ook de kosten OPR)
- Meerjarenraming o.b.v. scenario's

# BEGROTING / MJB

Aantal leerlingen per 1 oktober voorafgaand (t-1)	Schooljaar 2021-2022			Scenario 1	Scenario 2	*
				2024-2025	2024-2025	2024-2025
SBO	315			299	315	390 (4,50 %)
SO	257			244	257	295 (3,25 %)
<b>Baten</b>	<b>€ 5.758.142</b>	<b>Per leerling: € 594</b>				
<b>Lasten</b>	<b>bedrag</b>	<b>%</b>	<b>per leerling</b>	Bedrag per LL	Bedrag per LL	Bedrag per LL
1. Extra ondersteuning						
SO	€ 3.313.230	57,54	€ 342			
SBO > 2%	€ 915.974	15,91	€ 94			
Terugploegregeling S(B)O	€ 64.064	1,11	€ 112	€ 116	€ 90	€ 3
2. Basisondersteuning (TPR)	€ 1.021.888	17,75				
3. Toelaatbaarheid	€ 240.000	4,17	€ 25			
4. Bestuur en Organisatie	€ 194.750	3,38	€ 20			
<b>Totaal lasten</b>	<b>€ 5.749.906</b>	<b>97,86</b>	<b>€ 593</b>			
<b>Resultaat</b>	<b>€ 8.236</b>	<b>0,14</b>	<b>€ 1</b>			
Aanvullende uitkering TPR uit reserve 2019			€64	pm	pm	pm
Aanvullende uitkering TPR uit reserve 2020			€46			

		SBO	SO
Scenario 1	Aantal leerlingen SBO en SO daalt met krimp / deelnamepercentages stabiliseren	3,45	2,72
Scenario 2	Aantal leerlingen SBO en SO stabiliseert / deelnamepercentages sbo en so stijgen	3,63	2,86

# Totaalbeeld beschikbaar bedrag basisondersteuning

Gerealiseerd

Prognose gekoppeld aan scenario 2

<b>UITGAVEN BASISONDERSTEUNING</b>	<b>14 - 15</b>	<b>15 - 16</b>	<b>16 - 17</b>	<b>17- 18</b>	<b>18- 19</b>	<b>19- 20</b>	<b>20- 21</b>	<b>2021-2022</b>	<b>2022-2023</b>	<b>2023-2024</b>	<b>2024-2025</b>
Terugploegregeling naar besturen:								€ 1.021.888	€ 979.583	€ 885.200	€ 780.750
Aanvullende terugploegregeling uit reserve								€ 1.003.640	€ 459.704	pm	pm
<b>Totaal</b>								<b>€ 2.025.528</b>	<b>€ 1.439.287</b>	<b>€ 885.200</b>	<b>€ 780.750</b>
<i><b>In een afgerond bedrag per leerling uitgedrukt :</b></i>											
Terugploegregeling (TPR)				212	186	171	125	€ 112	€ 109	€ 100	€ 90
Aanvullende terugploegregeling uit reserve				31	67	49	57	€ 110	€ 48	pm	pm
<b>Totaal per leerling in euro</b>	<b>135</b>	<b>161</b>	<b>212</b>	<b>243</b>	<b>253</b>	<b>220</b>	<b>182</b>	<b>€ 222</b>	<b>€ 157</b>	<b>€ 100</b>	<b>€ 90</b>

*voor de periode 14-17 zijn ter realistische vergelijking alle beschikbare middelen getotaliseerd: ontvangen bedragen en maatwerk expertise s(b)o in natura genoten*

# Bevoegdheden OPR – Algemeen volgens WMS

- Recht op alle informatie die de OPR voor haar werkzaamheden relevant acht (WMS 8)
- Recht op overleg met het bestuur over alle zaken die de OPR relevant acht (WMS 6.1)
- Initiatiefrecht (voorstel doen / standpunt kenbaar maken aan bevoegd gezag ) op alle zaken die de OPR relevant acht voor het beleid van het samenwerkingsverband (WMS 6.2)

# Bevoegdheden OPR - Hoofdlijn in de praktijk

## De OPR heeft instemmingsrecht inzake:

- Het ondersteuningsplan (OPL)
- De vademecum-onderdelen van het OPL, waaronder:
  - De (meerjaren)begroting
  - De jaarplannen van het SWV
  - Format Schoolondersteuningsprofiel
  - .....

## De OPR heeft adviesrecht inzake:

- vaststelling of wijziging van de competentieprofielen van toezichthouders / toezichthoudend orgaan
- .....

**Intern toezichthouder of intern toezichthoudend orgaan overlegt tenminste 2x per jaar met OPR**

**Recht op een bindende voordracht van een lid van de Raad van Toezicht** (als die er is)

# Medezeggenschap

SWV - OPR	Bestuur - GMR	School - MR
Ondersteuningsplan	Bestuursplan	Schoolplan
Kaders regiokaart (welke voorzieningen zijn nodig)	Spreiding onderwijsvoorzieningen Onderwijshuisvesting Personele gevolgen	Fusie/samenwerking Mobiliteit
Ondersteuningscontinuüm (wat)	Inrichting ondersteuningscontinuüm (hoe)	Schoolondersteuningsprofiel (SOP) Schoolgids
Toegang tot niveau 5 (wat)	Ondersteuningstoewijzing (hoe)	Ondersteuningsstructuur
Begroting samenwerkingsverband	Begroting bestuur	Schoolbegroting

# Rol GMR in het eigen bestuur

- De GMR heeft via de **begroting** (adviesrecht) en via het **formatieplan** (instemming PGMR) medezeggenschap over de inzet van de middelen die door het SWV worden overgeheveld naar de schoolbesturen (terugploegregeling basisondersteuning en extra ondersteuning s(b)o)
- Middels het **jaarseverslag** en de **jaarrekening** krijgt de GMR inzicht in de doelmatigheid van de besteding van dat beschikbare budget.

*Het SWV publiceert alle onderliggende informatie transparant op de site:  
[www.swvpowestelijkemijnstreek.nl](http://www.swvpowestelijkemijnstreek.nl)*

# Welke keuzes kunnen besturen maken bij het inzetten van deze middelen?

- Overkoepelende ondersteuning binnen het bestuur  
*bijvoorbeeld Kindante Kwadrant, Expertisepool,...*
- Onderwijskundige of specifieke ondersteuning van scholen  
*bijvoorbeeld procesbegeleiding, advies,..*
- Middelen overhevelen naar scholen, bijvoorbeeld o.b.v.:
  - ✓ volgens een af te spreken verdeling
  - ✓ gekoppeld aan (ondersteunings)behoefte van school
  - ✓ gekoppeld aan ontwikkelingsdoelen
- .....



# Rol MR in de eigen school

- De MR heeft via de **begroting** (adviesrecht) en via het **formatieplan** (instemming PMR) medezeggenschap over de inzet van de middelen die door het bestuur ter beschikking worden gesteld voor passend onderwijs;
- Middels het **jaarverslag** en de **jaarrekening** krijgt de MR inzicht in de doelmatigheid van de besteding van het beschikbare budget.

*Het SWV publiceert alle onderliggende informatie transparant op de site:  
[www.swvpowestelijkemijnstreek.nl](http://www.swvpowestelijkemijnstreek.nl)*

# Welke keuzes kunnen scholen maken?

- Middelen inzetten voor (interne) begeleiding, ondersteuning, coaching, deskundigheidsbevordering, etc.
- Externe hulp inschakelen
- Middelen inzetten voor specifieke materialen, methodes, etc
- .....

# Rol van de medezeggenschap in het algemeen

## **Medezeggenschapsorganen kunnen kijken naar:**

- De doelen die men tracht te bereiken;
- De middelen die hiervoor worden ingezet:  
personeel, budgetten, leer- en hulpmiddelen;
- De resultaten die bereikt zijn;
- Aan welk doelen men nog moet werken en hoe;
- Doelmatige en verantwoorde inzet van middelen.

## Verticaal

## Horizontaal

### ➤ Directeur-Bestuur-Toezicht

- (Evaluatie) Jaarlijks werkplan
- Begroting
- Marap
- Jaarrekening - Bestuursverslag

### ➤ Besturen en scholen

- Samenwerkingsplan & Jaarlijkse Verantwoording.
- Ontwikkeling ankerpunten basisondersteuning
- Resultaat van inzet t.b.v. niveau 1 t/m 4
- .....

### ➤ Ministerie-Inspectie-Accountant

- PKO
- Jaarrekening – Bestuursverslag
- Verantwoording op verzoek: bv melding thuiszitters

### ➤ Stakeholders

(Goedkeurings)Overleg en informatie:

- Ouders en Personeel => OPR
- Gemeenten => OOGO
- Ketenpartners VO, VVE, Zorg en Behandeling

Intern

Extern

## **WANNEER ZIJN WIJ HELEMAAL TEVREDEN:**

ALS HET COLLECTIEF ERIN IS GESLAAAGD OM

- de missie te verwezenlijken
- de beoogde resultaten te realiseren

## **WANNEER ZIJN WIJ TUSSENTIJDEN TEVREDEN:**

ALS SCHOOLBESTUREN, SCHOLEN EN GEMEENTEN

- doen wat nodig is en
- stappen zetten op weg naar
- langs de lijn van de gemaakte afspraken

## **WAT DOET HET SWV HIERVOOR:**

- inzicht en overzicht verschaffen
- kaderafspraken maken
- ontwikkelen en aanjagen
- steunen en sturen
- faciliteren en de raderen van smeerolie voorzien
- monitoren
- toezien op basis van verantwoording



# WAAR ZIJN WE TROTS OP:

- we zijn in een (groot) deel van de 25 nieuwe punten van “Slob” al een eind op weg
- geen klachten, geschillen, bezwaren of beroepen
- gering beroep op onderwijsconsulent en indien aan de orde, goede samenwerking
- weinig tot geen thuiszitters van lange duur
- dalende trend ontheffingen leerplicht
- geen wachtlijsten s(b)o
- gebruik doorzettingsmacht nauwelijks nodig
- effectieve doorlooptijden aanvragen TLV en opvolgende plaatsing
- ondanks 20% vereveningskorting (middelen voor) basis-en extra ondersteuning beschikbaar voor leerlingen die het nodig hebben
- trajectbegeleiding: ondersteuning ouders laagdrempelig, deskundig en objectief
- inhoud gedreven procedures
- beleids- en invloedrijk scholenmodel met passende verantwoording en monitoring
- samenwerking op Zuid-Limburgse schaal: onderwijs en jeugdhulp
- inspiratieregio Zuid-Limburg in het landelijk project “Met andere ogen”
- knooppunten en interdisciplinaire samenwerking op relatief korte tijd
- een begrip en breed gehanteerde/gewaardeerde werkwijze
- in alle gelaagdheid en ingewikkeldheid een aanpak die aanzet tot doen
- alle scholen in niveau 5 (onderweg naar) een DGA
- de “argusogen” van 2014 snel omgebogen naar constructief vertrouwen



# DE UITDAGING

LEF, VERTROUWEN, DOORZETINGSVERMOGEN, BEGRIP, ENZ..

OM ALS COLLECTIEF KOERS TE HOUDEN

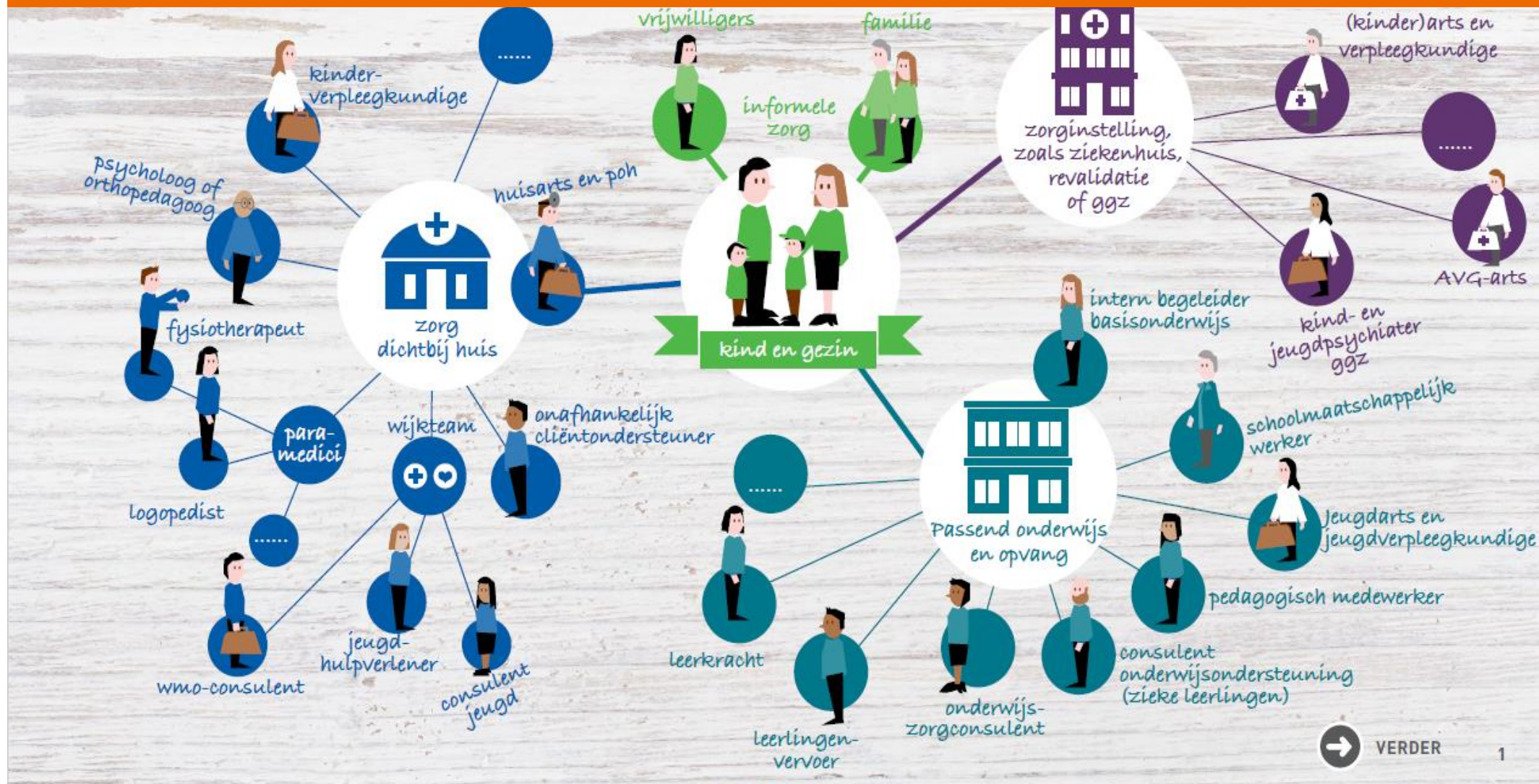
ONDANKS DE VELE UITDAGINGEN:

- Beschikbaarheid van en continuïteit in voldoende deskundig personeel in onderwijs en zorg
- Van ik-perspectief naar wij-oriëntatie / van individueel naar collectief
- De waan van elke dag
- Ongenuanceerde beeldvorming rond passend onderwijs / Centrale (cosmetische) ingrepen
- Veel lagen en belangen / Gepolitiseerde context
- Versnippering in de dienstverleners jeugdzorg / Verkokering in gemeentelijke ondersteuning
- Wettelijke belemmeringen
- Acceptatie diversiteit
- Impact Corona
- Maatschappelijke tendenzen / Toenemende complexiteit
- Van pilots naar duurzame trajecten / Budgettaire problemen Jeugdzorg
- Temperen (te) hooggespannen verwachting maakbaarheid
- .....

DE EINDJES AAN ELKAAR TE BLIJVEN KNOPEN



# Vindplaats als werkplaats \* inclusief \* thuisnabij



In samenhang \* Gedeelde verantwoordelijkheid



